

FOR RENT

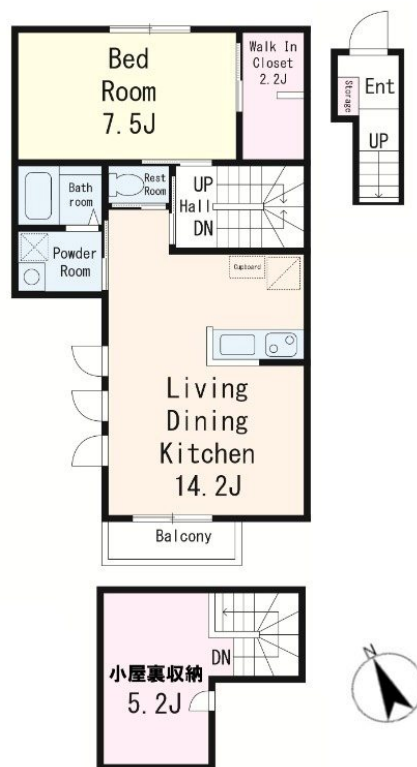
賃料	管理費等
134,000円	5,000円

オートロック,ダブルロック,外壁タイル張り,防犯カメラ,メールボックス,舗装駐車場

【外観】



【間取り図】



間取り	1SLDK		
敷金	1ヶ月	礼金	1ヶ月
敷引 / 償却金	-	保証金	-
物件種別	アパート		
建物名・部屋番号			
物件所在地	千葉県市川市鬼高2丁目		
交通	中央・総武線各停 下総中山駅 徒歩8分 京成本線 鬼越駅 徒歩11分		
間取詳細	LDK(14.2畳) 洋室(7.5畳) 納戸(5.2畳)		
構造・規模	木造 2階建 2階		
専有面積	52.17㎡	向き	
築年月	2026年3月中旬	契約期間	2年
損害保険		入居時期	2026年3月下旬予定
駐車場	要問い合わせ		
設備	2口コンロ, 3点給湯, TVインターホン, インターホン, ウォークインクローゼット, エアコン, カウンター		
その他費用	[一時金] 鍵交換費用: 16,500円 室内消毒費用: 16,500円 [月次費用] 保険料: 1,000円 駐輪場: 550円 安心入居サポート: 880円		
入居諸条件	ペット不可 事務所不可 楽器等の使用不可		
保証会社	必須 保証料: 月額総賃料の4.25% ~ 50%		
備考			

図面と現況が異なる場合は現況が優先となります。

間取りの「S」はサービスルーム(納戸)です。

情報更新日2026年1月30日

No.nf0000040964

お問合せ先



国土交通大臣(4)第7875号

(公社)全日本不動産協会会員, (公社)首都圏不動産公正取引協議会加盟

CLC不動産コミュニティ株式会社 西船橋店

千葉県船橋市西船4丁目22-5マスタンプル式号館4階

TEL:047-495-5601

E-mail: nishifuna@clcnet.jp

URL: https://clcnetwork.co.jp/shop_nishifuna.html



携帯サイトから物件詳細を閲覧できます！

取引態様	手数料負担の割合	貸主	借主
仲介先物	手数料配分の割合	元付	客付