

FOR RENT

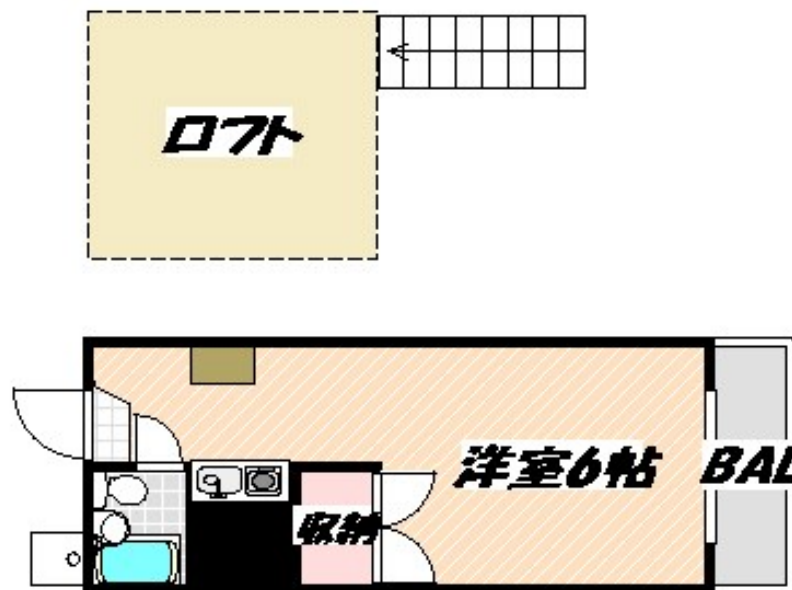
賃料	管理費等
46,000円	0円

ロフト,陽当たり良好,閑静な住宅街,始発駅

【外観】



【間取り図】



間取り	1R		
敷金	1ヶ月	礼金	無
敷引 / 償却金	-	保証金	-
物件種別	アパート		
建物名・部屋番号			
物件所在地	千葉県市川市原木 1 丁目		
交通	東京メトロ東西線 原木中山駅 徒歩8分 中央・総武線各停 下総中山駅 徒歩21分		
間取詳細	洋室(6畳) K(1.5畳)		
構造・規模	木造 2階建 1階		
専有面積	22㎡	向き	南
築年月	1986年12月	契約期間	2年
損害保険	有	入居時期	即時
駐車場	無 駐輪場		
設備	IHクッキングヒーター,インターホン,エアコン,ガス給湯,クッションフロア,シャワー,シューズボックス		
その他費用	[一時金] 鍵交換: 22,000円 消毒施工費: 16,500円 [月次費用] 水道代: 2,000円		
入居諸条件	ペット不可		
保証会社	必須 月額賃料等総額の50%。年間保証委託料は1万円/年ごと		
備考			

図面と現況が異なる場合は現況が優先となります。

間取りの「S」はサービスルーム(納戸)です。

情報更新日2026年1月25日

No.nf0000040912

お問合せ先



国土交通大臣(4)第7875号

(公社)全日本不動産協会会員,(公社)首都圏不動産公正取引協議会加盟

CLC不動産コミュニティ株式会社 西船橋店

千葉県船橋市西船 4 丁目22-5マスタンプル式号館4階

TEL:047-495-5601

E-mail: nishifuna@clcnet.jp

URL: https://clcnetwork.co.jp/shop_nishifuna.html



携帯サイトから物件詳細を閲覧できます！

取引態様	手数料負担の割合	貸主	借主
仲介元付(一般)	手数料配分の割合	元付	客付

不動産コード: 2100062

物件管理コード: 1131240843310000128425

取引条件の有効期限は情報更新日より30日間となります。