

FOR RENT

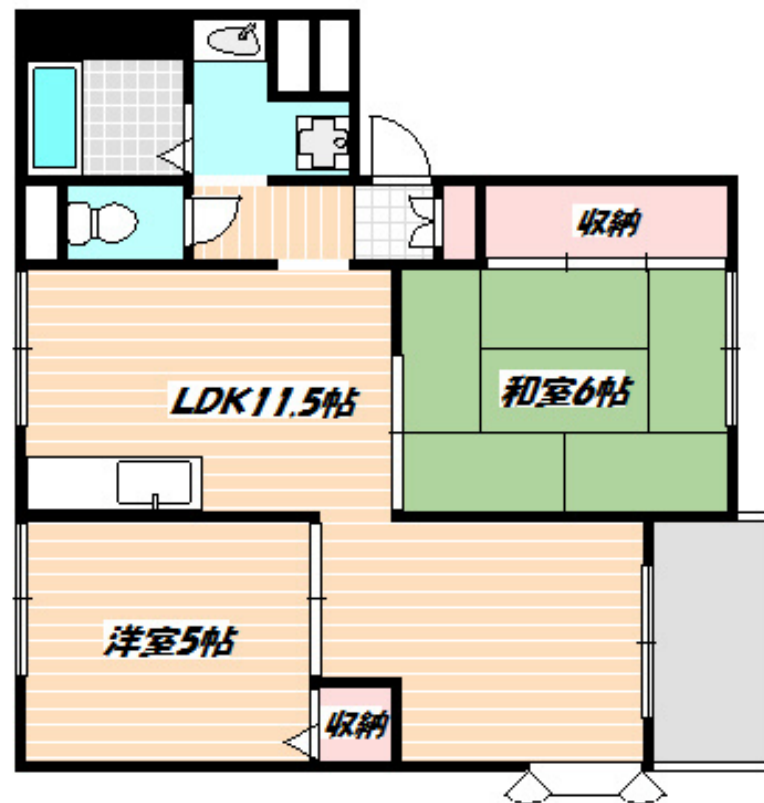
賃料	管理費等
90,000円	3,000円

2 F 以上, 3 面採光, 角住戸, 玄関ホール, 振り分け, 通風良好, 天窓, 陽当たり良好, 駅まで平坦, 閑静な住宅街, 平坦地

【外観】



【間取り図】



間取り	2LDK		
敷金	1.5ヶ月	礼金	無
敷引 / 償却金	-	保証金	-
物件種別	マンション		
建物名・部屋番号			
物件所在地	千葉県船橋市藤原 1 丁目		
交通	武蔵野線 船橋法典駅 徒歩3分 東武野田線 塚田駅 徒歩29分		
間取詳細	洋室(5畳) 和室(6畳) LDK(11.5畳)		
構造・規模	鉄骨 3階建 2階		
専有面積	54.18㎡	向き	南
築年月	1993年1月	契約期間	2年
損害保険	有	入居時期	相談
駐車場	有(敷地内) 7700円/月 ~ 駐輪場		
設備	3口以上コンロ, B S, C A T V, T Vインターホン, インターホン, エアコン, ガスコンロ設置可, クローゼ		
その他費用	[一時金] 鍵交換代: 27,500円 害虫防除費: 16,500円 [月次費用] 安心入居サポート: 1,100円		
入居諸条件	ペット不可 二人可 子供可		
保証会社	必須 初回総賃料の50% 月額: 賃料等総額2%		
備考			

図面と現況が異なる場合は現況が優先となります。

間取りの「S」はサービスルーム(納戸)です。

情報更新日2026年1月18日

No.nf0000040842

お問合せ先



国土交通大臣(4)第7875号

(公社)全日本不動産協会会員, (公社)首都圏不動産公正取引協議会加盟

CLC不動産コミュニティ株式会社 西船橋店

千葉県船橋市西船 4 丁目22-5マスタビル式号館4階

TEL:047-495-5601

E-mail: nishifuna@clcnet.jp

URL: https://clcnetwork.co.jp/shop_nishifuna.html



携帯サイトから物件詳細を閲覧できます！

取引態様	手数料負担の割合	貸主	借主
仲介先物	手数料配分の割合	元付	客付