

# FOR RENT

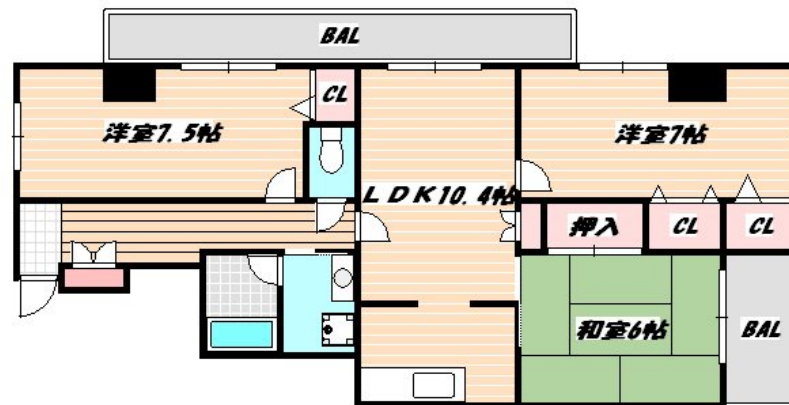
賃料	管理費等
150,000円	5,000円

2F以上,2面採光,オートロック,角住戸,通風良好,駅まで平坦,外壁タイル張り,閑静な住宅街,平坦地,防犯カメラ,メールボックス,平置駐車場,舗装駐車場

【外観】



【間取り図】



間取り	3LDK		
敷金	無	礼金	2ヶ月
敷引 / 償却金	-	保証金	-
物件種別	マンション		
建物名・部屋番号	ライツ妙典		
物件所在地	千葉県市川市妙典5丁目		
交通	東京メトロ東西線 妙典駅 徒歩7分 東京メトロ東西線 行徳駅 徒歩28分		
間取詳細	LDK(10.4畳) 洋室(7.5畳) 洋室(7畳) 和室(6畳)		
構造・規模	鉄筋コンクリート 6階建 4階		
専有面積	68.03㎡	向き	南西
築年月	2000年2月	契約期間	2年
損害保険	有	入居時期	相談
駐車場	有(敷地内) 13200円/月 ~ 駐輪場		
設備	インターホン,エアコン,ガスキッチン,ガスコンロ設置可,ガス給湯,クローゼット,シャワー,シャワー付		
その他費用	[一時金] 鍵交換費用: 22,000円 室内消毒除菌費: 27,500円 退去時エアコンクリーニング費用: 12,960円 退去時クリーニング費用: 80,820円		
入居諸条件	ペット不可 法人可		
保証会社	必須 初回保証料: 月額賃料合計等の50% (最低保証料15,000円) 月額保証料: 月額賃料合計等の1%		
備考			

図面と現況が異なる場合は現況が優先となります。

間取りの「S」はサービスルーム(納戸)です。

情報更新日2026年1月5日

No.nf0000040834

お問合せ先



国土交通大臣(4)第7875号

(公社)全日本不動産協会会員,(公社)首都圏不動産公正取引協議会加盟

**CLC不動産コミュニティ株式会社 西船橋店**

千葉県船橋市西船4丁目22-5マスタビル式号館4階

TEL:047-495-5601

E-mail: nishifuna@clcnet.jp

URL: https://clcnetwork.co.jp/shop\_nishifuna.html



携帯サイトから物件詳細を閲覧できます!

取引態様	手数料負担の割合	貸主	借主
仲介先物	手数料配分の割合	元付	客付

不動産コード: 2100062

物件管理コード: 1131240843310000128129

取引条件の有効期限は情報更新日より30日間となります。