

FOR RENT

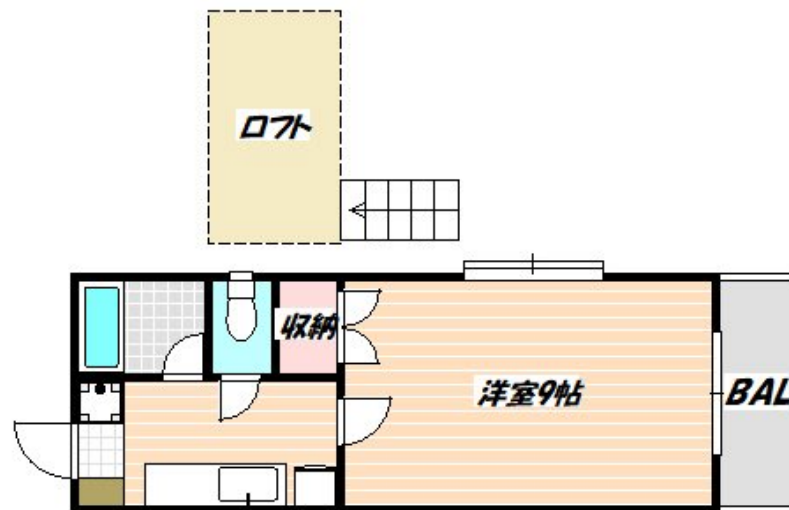
賃料	管理費等
62,000円	0円

2 F 以上, 2 面採光, ロフト, 角住戸, 最上階, 出窓, 上階無し, 通風良好, 陽当たり良好, リバーサイド, 駅まで平坦, 閑静な住宅街, 平坦地, メールボックス, 平置駐車場, 舗装駐車場

【外観】



【間取り図】



間取り	1K		
敷金	無	礼金	無
敷引 / 償却金	-	保証金	-
物件種別	アパート		
建物名・部屋番号			
物件所在地	千葉県市川市河原		
交通	東京メトロ東西線 妙典駅 徒歩13分 東京メトロ東西線 行徳駅 徒歩30分		
間取詳細	洋室(9畳) K(2畳) ロフト(2畳)		
構造・規模	木造 2階建 2階		
専有面積	28㎡	向き	南西
築年月	1992年5月	契約期間	2年
損害保険	有	入居時期	即時
駐車場	空無 駐輪場		
設備	インターネット専用線配線済み, インターホン, エアコン, ガスキッチン, ガスコンロ設置済, シャワー, シュ		
その他費用	[一時金] クリーニング代: 62,000円		
入居諸条件	ペット不可 楽器等の使用不可 法人可		
保証会社	必須 契約時、月額賃料等総額の50% 年間保証委託料年10,000円		
備考	妙典は東西線の始発駅! 区画整理事業で生まれた新しい街で駅の周辺は整然とした街並みが広がり、また江戸川の潤いを身近に親しむことができる水辺空間も整備され憩いやレクリエーションの場です!		

図面と現況が異なる場合は現況が優先となります。

間取りの「S」はサービスルーム(納戸)です。

情報更新日2026年1月25日

No.nf0000040770

お問合せ先



国土交通大臣(4)第7875号

(公社)全日本不動産協会会員, (公社)首都圏不動産公正取引協議会加盟

CLC不動産コミュニティ株式会社 西船橋店

千葉県船橋市西船4丁目22-5マスタンプビル式号館4階

TEL:047-495-5601

E-mail: nishifuna@clcnet.jp

URL: https://clcnetwork.co.jp/shop_nishifuna.html



携帯サイトから物件詳細を閲覧できます!

取引態様	手数料負担の割合	貸主	0%	借主	100%
仲介元付(一般)	手数料配分の割合	元付	0%	客付	100%

不動産コード: 2100062

物件管理コード: 1131240843310000127648

取引条件の有効期限は情報更新日より30日間となります。