

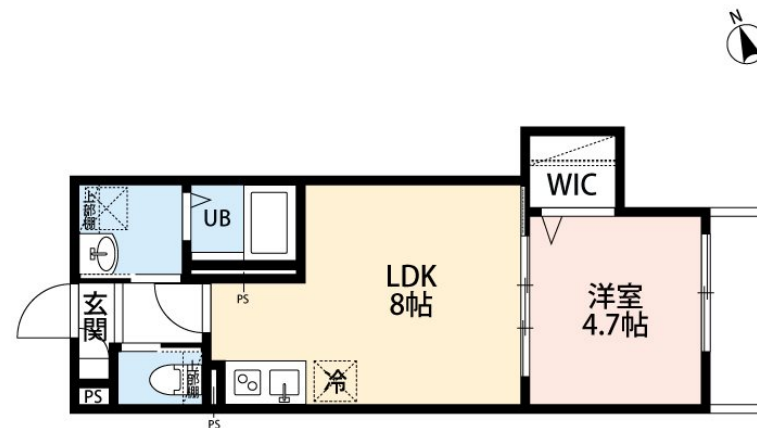
賃料	管理費等
90,000円	3,000円

通風良好,デザイナーズ,駅まで平坦,閑静な住宅街,メールボックス,市街地に近い

【外観】



【間取り図】



間取り	1LDK		
敷金	無	礼金	無
敷引 / 償却金	-	保証金	-
物件種別	アパート		
建物名・部屋番号			
物件所在地	千葉県船橋市本中山 1 丁目		
交通	中央・総武線各停 下総中山駅 徒歩7分 京成本線 京成中山駅 徒歩4分		
間取詳細	LDK(8畳) 洋室(4.7畳)		
構造・規模	木造 3階建 1階		
専有面積	30.38㎡	向き	
築年月	2026年1月10日	契約期間	2年
損害保険		入居時期	2026年1月10日予定
駐車場			
設備	2口コンロ, 3点給湯, TVインターホン, インターホン, ウォークインクローゼット, エアコン, ガスキッチン		
その他費用	[一時金] 入居者アプリ設定費用: 16,500円 [月次費用] 保険料: 2,700円 町会費: 220円		
入居諸条件	ペット不可 楽器等の使用不可		
保証会社	可 初回保証料: 月額総賃料等合計の50% 月額保証料: 月額総賃料の2%		
備考			

図面と現況が異なる場合は現況が優先となります。

間取りの「S」はサービスルーム(納戸)です。

情報更新日2025年12月6日

No.nf0000040694

お問合せ先



国土交通大臣(4)第7875号

(公社)全日本不動産協会会員, (公社)首都圏不動産公正取引協議会加盟

**CLC不動産コミュニティ株式会社 西船橋店**

千葉県船橋市西船 4 丁目22-5マスタンプル式号館4階

TEL:047-495-5601

E-mail: nishifuna@clcnet.jp

URL: https://clcnetwork.co.jp/shop\_nishifuna.html



携帯サイトから物件詳細を閲覧できます！

取引態様	手数料負担の割合	貸主	借主
仲介先物	手数料配分の割合	元付	客付