

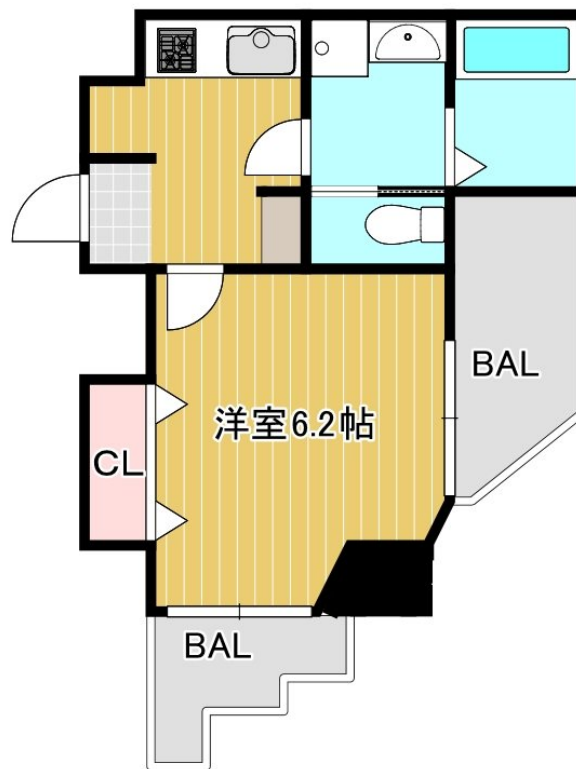
賃料	管理費等
97,000円	10,000円

2F以上,2面バルコニー,2面採光,オートロック,モニタ付オートロック,角住戸,高層階,最上階,上階無し,眺望良好,通風良好,陽当たり良好,防犯カメラ,メールボックス

【外観】



【間取り図】



間取り	1K		
敷金	無	礼金	1ヶ月
敷引 / 償却金	-	保証金	-
物件種別	マンション		
建物名・部屋番号			
物件所在地	千葉県船橋市本中山1丁目		
交通	中央・総武線各停 下総中山駅 徒歩6分 京成本線 京成中山駅 徒歩4分		
間取詳細	K(3畳) 洋室(6.2畳)		
構造・規模	鉄筋コンクリート 8階建 8階		
専有面積	23.63㎡	向き	
築年月	2025年11月30日	契約期間	2年
損害保険	有 18,000円 24ヶ月	入居時期	相談
駐車場	無 駐輪場 バイク置き場		
設備	2口コンロ,3点給湯,B S,C S,T Vインターホン,インターホン,エアコン,ガスキッチン,ガスコンロ		
その他費用			
入居諸条件	ペット可		
保証会社	必須 初回保証料:月額賃料等総額の50%、年間保証料:12000円/1年 口座振替手数料:330円(税)		
備考			

図面と現況が異なる場合は現況が優先となります。

間取りの「S」はサービスルーム(納戸)です。

情報更新日2026年1月28日

No.nf0000040661

お問合せ先



国土交通大臣(4)第7875号

(公社)全日本不動産協会会員,(公社)首都圏不動産公正取引協議会加盟

**CLC不動産コミュニティ株式会社 西船橋店**

千葉県船橋市西船4丁目22-5マスタンプビル式号館4階

TEL:047-495-5601

E-mail: nishifuna@clcnet.jp

URL: https://clcnetwork.co.jp/shop\_nishifuna.html



携帯サイトから物件詳細を閲覧できます!

取引態様	手数料負担の割合	貸主	借主
仲介先物	手数料配分の割合	元付	客付