

FOR RENT

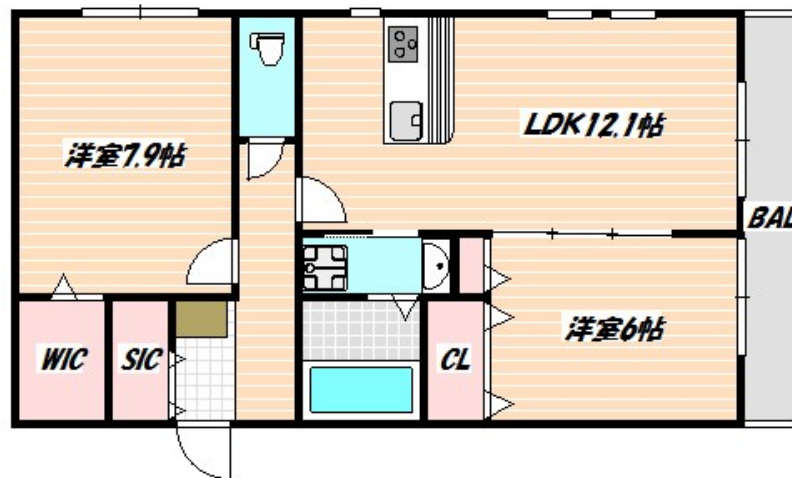
賃料	管理費等
128,000円	4,500円

2F以上,2面採光,オートロック,セキュリティ有り,モニタ付オートロック,角住戸,玄関ホール,最上階,上階無し,振り分け,陽当たり良好,駅まで平坦,外壁タイル張り,閑静な住宅街,平坦地,メールボックス

【外観】



【間取り図】



間取り	2LDK		
敷金	1ヶ月	礼金	1ヶ月
敷引/償却金	- 1ヶ月	保証金	-
物件種別	アパート		
建物名・部屋番号			
物件所在地	千葉県市川市宝2丁目		
交通	東京メトロ東西線 行徳駅 徒歩17分 東京メトロ東西線 妙典駅 徒歩21分		
間取詳細	LDK(12.1畳) 洋室(6畳) 洋室(7.9畳)		
構造・規模	木造 3階建 3階		
専有面積	61.89㎡	向き	北
築年月	2016年12月	契約期間	2年
損害保険	有	入居時期	相談
駐車場	近隣駐車場 12000円/月 ~ 駐輪場 バイク置き場		
設備	3口以上コンロ, 3点給湯, C A T V, I Hクッキングヒーター, T Vインターホン, インターネット専用線配		
その他費用	[一時金] 消毒施工費: 16,500円 鍵交換費用: 22,000円 安心入居サポート: 19,800円		
入居諸条件	ペット不可 二人可 法人可 子供可		
保証会社	必須 契約時、月額賃料等総額の50% 年間保証委託料年毎10,000円		
備考			

図面と現況が異なる場合は現況が優先となります。

間取りの「S」はサービスルーム(納戸)です。

情報更新日2025年12月4日

No.nf0000040627

お問合せ先



国土交通大臣(4)第7875号

(公社)全日本不動産協会会員, (公社)首都圏不動産公正取引協議会加盟

CLC不動産コミュニティ株式会社 西船橋店

千葉県船橋市西船4丁目22-5マスタビル式号館4階

TEL:047-495-5601

E-mail: nishifuna@clcnet.jp

URL: https://clcnetwork.co.jp/shop_nishifuna.html



携帯サイトから物件詳細を閲覧できます!

取引態様	手数料負担の割合	貸主	0%	借主	100%
仲介元付(一般)	手数料配分の割合	元付	0%	客付	100%