

FOR RENT

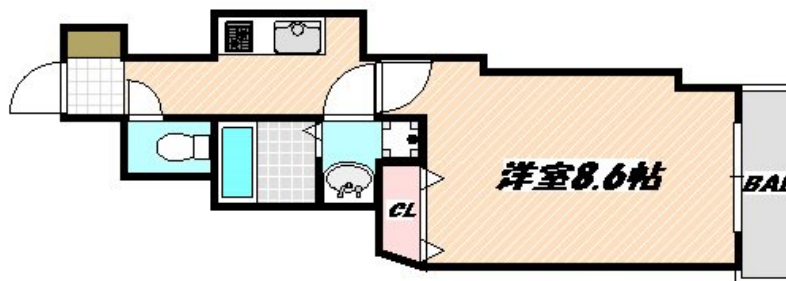
賃料	管理費等
80,000円	7,000円

2F以上,オートロック,ディンプルキー,モニタ付オートロック,高層階,通風良好,陽当たり良好,駅まで平坦,外壁タイル張り,閑静な住宅街,防犯カメラ,メールボックス

【外観】



【間取り図】



間取り	1K		
敷金	1ヶ月	礼金	1ヶ月
敷引 / 償却金	-	保証金	-
物件種別	マンション		
建物名・部屋番号			
物件所在地	千葉県船橋市本中山2丁目		
交通	中央・総武線各停 下総中山駅 徒歩3分 京成本線 京成中山駅 徒歩4分		
間取詳細	K(2.5畳) 洋室(8.6畳)		
構造・規模	鉄骨 8階建 7階		
専有面積	25.05㎡	向き	
築年月	2022年2月	契約期間	2年
損害保険	有 22,000円	入居時期	相談
駐車場	要問い合わせ 駐輪場		
設備	24時間換気システム,BS,TVインターホン,インターホン,エアコン,ガスコンロ設置済,ガス給湯,ク		
その他費用	[一時金] 鍵交換費:19,800円		
入居諸条件	ペット不可 楽器等の使用不可 ルームシェア不可		
保証会社	必須 初回、賃料等合計の50%(1年毎に1万円)		
備考			

図面と現況が異なる場合は現況が優先となります。

間取りの「S」はサービスルーム(納戸)です。

情報更新日2025年12月3日

No.nf0000040478

お問合せ先



国土交通大臣(4)第7875号

(公社)全日本不動産協会会員,(公社)首都圏不動産公正取引協議会加盟

CLC不動産コミュニティ株式会社 西船橋店

千葉県船橋市西船4丁目22-5マスタンプル式号館4階

TEL:047-495-5601

E-mail: nishifuna@clcnet.jp

URL: https://clcnetwork.co.jp/shop_nishifuna.html



携帯サイトから物件詳細を閲覧できます！

取引態様	手数料負担の割合	貸主	借主
仲介先物	手数料配分の割合	元付	客付