

FOR RENT

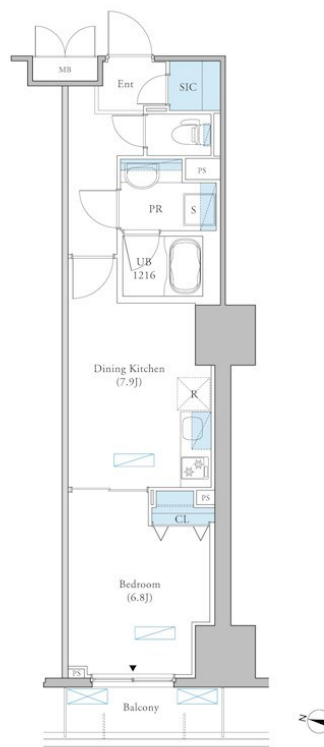
賃料	管理費等
120,000円	10,000円

2F以上,オートロック,モニタ付オートロック,玄関ホール,眺望良好,通風良好,タワー型マンション,駅まで平坦,外壁コンクリート,平坦地,防犯カメラ,メールボックス,セキュリティ会社加入済

【外観】



【間取り図】



間取り	1DK		
敷金	1ヶ月	礼金	無
敷引 / 償却金	-	保証金	-
物件種別	マンション		
建物名・部屋番号			
物件所在地	千葉県千葉市中央区中央3丁目		
交通	総武線快速 千葉駅 徒歩12分 千葉都市モノレール 霞川公園駅 徒歩3分		
間取詳細	DK(7.9畳) 洋室(6.8畳)		
構造・規模	鉄筋コンクリート 16階建 10階		
専有面積	38.81㎡	向き	西
築年月	2019年3月下旬	契約期間	2年
損害保険	有	入居時期	即時
駐車場	有(敷地内) 17600~19800円/月 駐輪場		
設備	3口以上コンロ, 3点給湯, C A T V, T Vインターホン, インターホン, エアコン, ガスキッチン, ガスコン		
その他費用	[一時金] カードキー発行料: 17,600円 [月次費用] ペット飼養料: 2,200円		
入居諸条件	ペット可 二人可		
保証会社	必須 保証会社インストラスト 保証委託料: 契約時、賃料総額60% 月々手数料: 賃料等0.7%、1年		
備考			

図面と現況が異なる場合は現況が優先となります。

間取りの「S」はサービスルーム(納戸)です。

情報更新日2026年1月28日

No.nf0000040453

お問合せ先



国土交通大臣(4)第7875号

(公社)全日本不動産協会会員, (公社)首都圏不動産公正取引協議会加盟

CLC不動産コミュニティ株式会社 西船橋店

千葉県船橋市西船4丁目22-5マスタンプル式号館4階

TEL:047-495-5601

E-mail: nishifuna@clcnet.jp

URL: https://clcnetwork.co.jp/shop_nishifuna.html



携帯サイトから物件詳細を閲覧できます！

取引態様	手数料負担の割合	貸主	借主
仲介先物	手数料配分の割合	元付	客付

不動産コード: 2100062

物件管理コード: 1131240843310000125636

取引条件の有効期限は情報更新日より30日間となります。