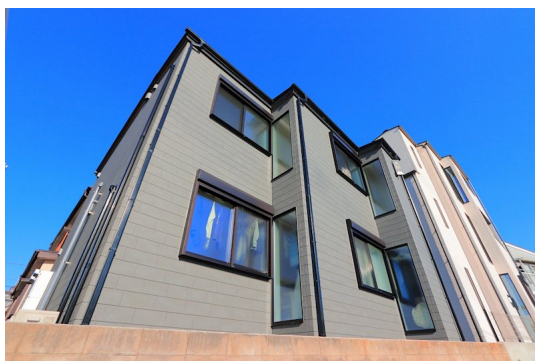


賃料	管理費等
68,000円	3,000円

1フロア2住戸,角住戸,通風良好,外壁タイル張り,閑静な住宅街

【外観】



【間取り図】



間取り	1R		
敷金	無	礼金	無
敷引 / 償却金	-	保証金	-
物件種別	アパート		
建物名・部屋番号			
物件所在地	千葉県船橋市海神4丁目		
交通	京成本線 海神駅 徒歩10分 東武野田線 新船橋駅 徒歩9分		
間取詳細	洋室(7.3畳)		
構造・規模	木造 2階建 2階		
専有面積	18.02㎡	向き	
築年月	2025年9月	契約期間	2年
損害保険	有 18,000円	入居時期	即時
駐車場	無		
設備	IHクッキングヒーター,TVインターホン,インターホン,エアコン,ガス給湯,クッションフロア,クロー		
その他費用	[一時金] 室内消毒:16,500円 [月次費用] ギムアスクラブ:1,430円		
入居諸条件	ペット可 楽器等の使用不可		
保証会社	必須 初回保証料:月額賃料等合計の50% 月額保証料:月額総賃料の1% 1年毎更新時 10000		
備考			

図面と現況が異なる場合は現況が優先となります。

間取りの「S」はサービスルーム(納戸)です。

情報更新日2026年1月20日

No.nf0000040412

お問合せ先



国土交通大臣(4)第7875号

(公社)全日本不動産協会会員,(公社)首都圏不動産公正取引協議会加盟

CLC不動産コミュニティ株式会社 西船橋店

千葉県船橋市西船4丁目22-5マスタンプル式号館4階

TEL:047-495-5601

E-mail: nishifuna@clcnet.jp

URL: https://clcnetwork.co.jp/shop_nishifuna.html



携帯サイトから物件詳細を閲覧できます!

取引態様	手数料負担の割合	貸主	借主
仲介先物	手数料配分の割合	元付	客付