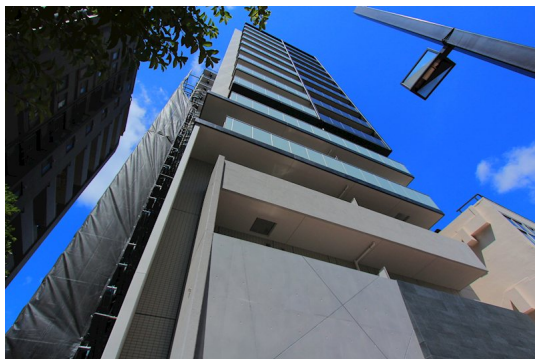


FOR RENT

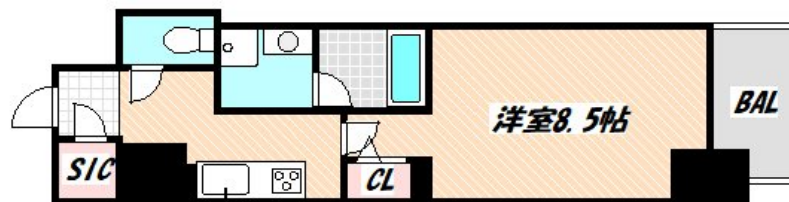
賃料	管理費等
104,000円	7,000円

2 F 以上,オートロック,通風良好,駅まで平坦,メールボックス

【外観】



【間取り図】



間取り	1K		
敷金	無	礼金	1.5ヶ月
敷引 / 償却金	-	保証金	-
物件種別	マンション		
建物名・部屋番号			
物件所在地	千葉県船橋市本町4丁目		
交通	京成本線 京成船橋駅 徒歩6分 中央・総武線各停 船橋駅 徒歩7分		
間取詳細	K(2.5畳) 洋室(8.5畳)		
構造・規模	鉄筋コンクリート 14階建 9階		
専有面積	31.04㎡	向き	
築年月	2025年7月	契約期間	2年
損害保険	有	入居時期	2026年2月中旬予定
駐車場	無 駐輪場 バイク置き場		
設備	3口以上コンロ,TVインターホン,インターホン,エアコン,ガスコンロ設置済,クローゼット,システムキ		
その他費用	[一時金] 駐輪ステッカー代:1,100円 鍵交換代:23,100円 室内消毒施工費:11,000円		
入居諸条件	ペット可		
保証会社	必須 月額賃料等総額50% 賃料等総額の1%/月額		
備考			

図面と現況が異なる場合は現況が優先となります。

間取りの「S」はサービスルーム(納戸)です。

情報更新日2026年1月6日

No.nf0000040288

お問合せ先



国土交通大臣(4)第7875号

(公社)全日本不動産協会会員,(公社)首都圏不動産公正取引協議会加盟

CLC不動産コミュニティ株式会社 西船橋店

千葉県船橋市西船4丁目22-5マスタンプル式号館4階

TEL:047-495-5601

E-mail: nishifuna@clcnet.jp

URL: https://clcnetwork.co.jp/shop_nishifuna.html



携帯サイトから物件詳細を閲覧できます！

取引態様	手数料負担の割合	貸主	借主
仲介先物	手数料配分の割合	元付	客付

不動産コード: 2100062

物件管理コード: 1131240843310000118673

取引条件の有効期限は情報更新日より30日間となります。