

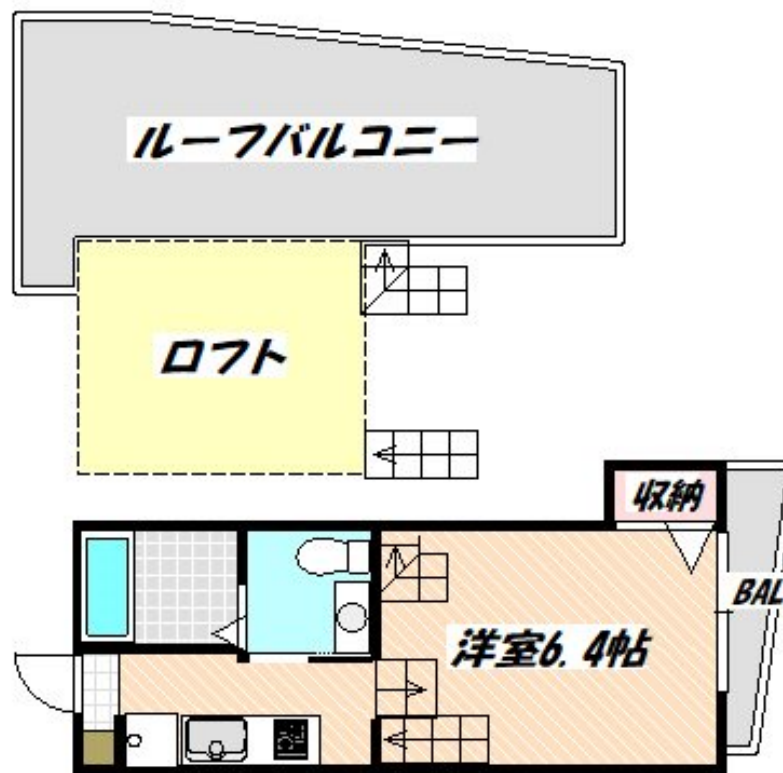
賃料	管理費等
70,000円	3,000円

2 F 以上,カードキー,ロフト,最上階,上階無し,通風良好,陽当たり良好,駅まで平坦,閑静な住宅街,メールボックス

【外観】



【間取り図】



間取り	1K		
敷金	無	礼金	無
敷引 / 償却金	-	保証金	-
物件種別	アパート		
建物名・部屋番号			
物件所在地	千葉県船橋市山手2丁目		
交通	東武野田線 新船橋駅 徒歩14分 東武野田線 塚田駅 徒歩15分		
間取詳細	洋室(6.4畳) K(2.5畳)		
構造・規模	木造 2階建 2階		
専有面積	19.97㎡	向き	
築年月	2025年8月	契約期間	2年
損害保険	有	入居時期	即時
駐車場	無		
設備	2口コンロ,3点給湯,CATV,IHクッキングヒーター,TVインターホン,インターホン,エアコン,ガ		
その他費用	[一時金] 町会費:6,000円		
入居諸条件	ペット不可 楽器等の使用不可		
保証会社	必須 初回保証料:月額賃料等総額の50% 月額保証料:800円 引落手数料:400円		
備考			

図面と現況が異なる場合は現況が優先となります。

間取りの「S」はサービスルーム(納戸)です。

情報更新日2026年1月30日

No.nf0000040284

お問合せ先



国土交通大臣(4)第7875号

(公社)全日本不動産協会会員,(公社)首都圏不動産公正取引協議会加盟

**CLC不動産コミュニティ株式会社 西船橋店**

千葉県船橋市西船4丁目22-5マスタンプル式号館4階

TEL:047-495-5601

E-mail: nishifuna@clcnet.jp

URL: https://clcnetwork.co.jp/shop\_nishifuna.html



携帯サイトから物件詳細を閲覧できます!

取引態様	手数料負担の割合	貸主	借主
仲介先物	手数料配分の割合	元付	客付