

FOR RENT

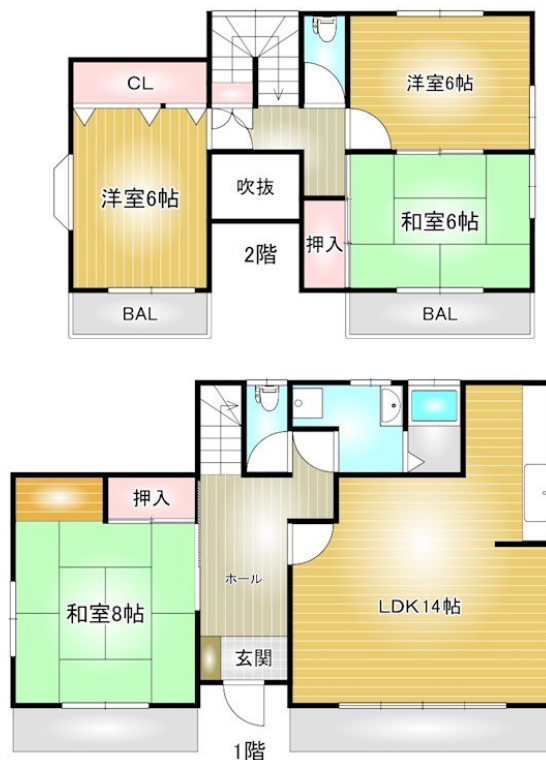
賃料	管理費等
54,000円	3,000円

2 F 以上, 2 面採光, 角住戸, 最上階, 上階無し, 振り分け, 通風良好, 陽当たり良好, 閑静な住宅街, 緑豊かな住宅地, 平置駐車場

【外観】



【間取り図】



図面と現況が異なる場合は現況が優先となります。

間取りの「S」はサービスルーム(納戸)です。

間取り	4LDK		
敷金	無	礼金	無
敷引 / 償却金	-	保証金	-
物件種別	戸建		
建物名・部屋番号			
物件所在地	千葉県東金市福俣		
交通	東金線 福俣駅 徒歩14分		
間取詳細	LDK(14畳) 和室(8畳) 洋室(7畳) 洋室(6畳) 和室(6畳)		
構造・規模	木造 2階建 1-2階		
専有面積	97㎡	向き	
築年月	1991年4月	契約期間	2年
損害保険	有	入居時期	相談
駐車場	付(無料) 駐輪場 バイク置き場		
設備	3点給湯, エアコン, エアコン 2台, ガス給湯, シャワー, トイレ 2ヶ所, トイレ有, バス・トイレ別, バス有		
その他費用	[一時金] ルームクリーニング費: 66,000円 [備考] ペット飼育 2匹の場合は賃料2,000円増です		
入居諸条件	ペット相談 二人可 ルームシェア相談		
保証会社	必須 初回保証料: 月額賃料等総額の50% 以後 1年毎に10,000円がかかります。		
備考			

情報更新日2026年1月29日

No.nf0000040234

お問合せ先



国土交通大臣(4)第7875号

(公社)全日本不動産協会会員, (公社)首都圏不動産公正取引協議会加盟

CLC不動産コミュニティ株式会社 西船橋店

千葉県船橋市西船4丁目22-5マスタンプル式号館4階

TEL:047-495-5601

E-mail: nishifuna@clcnet.jp

URL: https://clcnetwork.co.jp/shop_nishifuna.html



携帯サイトから物件詳細を閲覧できます！

取引態様	手数料負担の割合	貸主	借主
仲介元付(一般)	手数料配分の割合	元付	客付