

FOR RENT

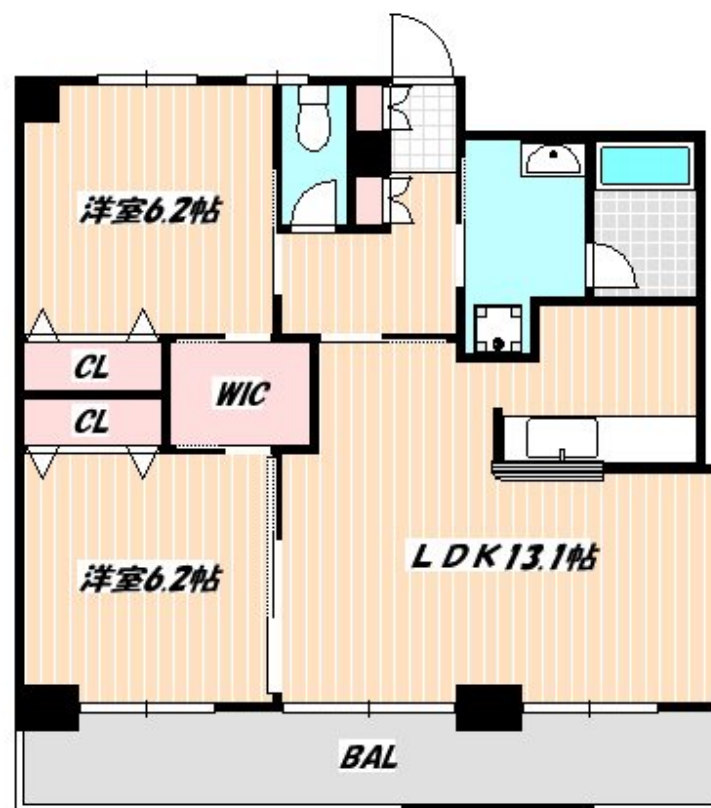
賃料	管理費等
153,000円	5,000円

2 F 以上, 2 面採光, ディンプルキー, 最上階, 上階無し, 振り分け, 眺望良好, 通風良好, 陽当たり良好, 駅まで平坦, 駅前, 外壁コンクリート, 外壁タイル張り, 閑静な住宅街, 防犯カメラ, メールボックス, 平置駐車

【外観】



【間取り図】



図面と現況が異なる場合は現況が優先となります。

間取りの「S」はサービスルーム(納戸)です。

間取り	2LDK		
敷金	2ヶ月	礼金	1ヶ月
敷引 / 償却金	-	保証金	-
物件種別	マンション		
建物名・部屋番号	ライヴス行徳		
物件所在地	千葉県市川市行徳駅前 1 丁目		
交通	東京メトロ東西線 行徳駅 徒歩5分 東京メトロ東西線 妙典駅 徒歩15分		
間取詳細	LDK(13.1畳) 洋室(6.2畳) 洋室(6.2畳)		
構造・規模	鉄筋コンクリート 4階建 4階		
専有面積	64.8㎡	向き	
築年月	1980年1月	契約期間	2年
損害保険	有 22,000円 24ヶ月	入居時期	即時
駐車場	有(敷地内) 19800円/月 ~ 駐輪場		
設備	3点給湯, インターホン, ウォークインクローゼット, エアコン, エアコン 2台, カウンターキッチン, ガスキ		
その他費用	[一時金] 消毒施工費用: 16,500円 安心入居サポート: 19,800円 鍵交換費用: 22,000円		
入居諸条件	ペット相談 二人可		
保証会社	必須 初回保証料: 総賃料50%、1年毎 1万円		
備考	周辺環境もご案内させていただきます。		

情報更新日2026年2月1日

No.nf0000040096

お問合せ先



国土交通大臣(4)第7875号

(公社)全日本不動産協会会員, (公社)首都圏不動産公正取引協議会加盟

CLC不動産コミュニティ株式会社 西船橋店

千葉県船橋市西船 4 丁目22-5マスタンプル式号館4階

TEL:047-495-5601

E-mail: nishifuna@clcnet.jp

URL: https://clcnetwork.co.jp/shop_nishifuna.html



携帯サイトから物件詳細を閲覧できます！

取引態様	手数料負担の割合	貸主	借主	0%
仲介元付 (一般)	手数料配分の割合	元付	0%	客付