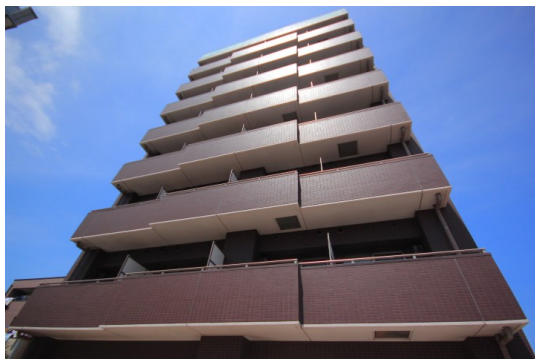


# FOR RENT

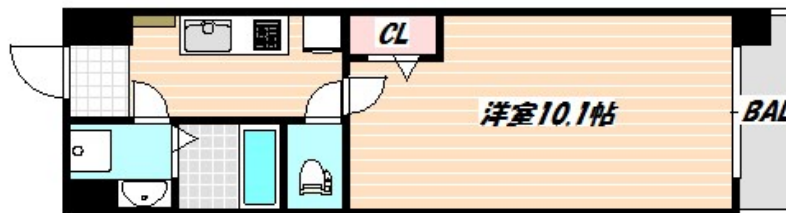
賃料	管理費等
130,000円	0円

2 F 以上,角住戸,通風良好,駅まで平坦,外壁タイル張り,平坦地,防犯カメラ,メールボックス,平置駐車場,舗装駐車場

【外観】



【間取り図】



間取り	1K		
敷金	1ヶ月	礼金	1ヶ月
敷引 / 償却金	-	保証金	-
物件種別	マンション		
建物名・部屋番号			
物件所在地	千葉県船橋市本町2丁目		
交通	中央・総武線各停 船橋駅 徒歩7分 京成本線 京成船橋駅 徒歩5分		
間取詳細	洋室(10.1畳) K(2.5畳)		
構造・規模	鉄筋コンクリート 9階建 6階		
専有面積	30.04㎡	向き	北
築年月	2007年3月	契約期間	2年
損害保険	有	入居時期	即時
駐車場	有(敷地内) 21600円/月 ~ 駐輪場 バイク置き場		
設備	2口コンロ, 3点給湯, B S, C A T V, C S, T Vインターホン, インターホン, エアコン, ガスキッチン,		
その他費用	[一時金] 駐輪場、登録手数料: 1,080円 宅配ロッカー登録手数料: 1,080円 [月次費用] バイク置場: 3,240円 [備考] 法人契約の場合、敷金2ヶ月になります。		
入居諸条件	ペット不可		
保証会社	可 契約時、月額賃料等合計の50% (1年毎に万円)		
備考			

図面と現況が異なる場合は現況が優先となります。

間取りの「S」はサービスルーム(納戸)です。

情報更新日2026年1月20日

No.nf0000040047

お問合せ先



国土交通大臣(4)第7875号

(公社)全日本不動産協会会員, (公社)首都圏不動産公正取引協議会加盟

**CLC不動産コミュニティ株式会社 西船橋店**

千葉県船橋市西船4丁目22-5マスタンプビル式号館4階

TEL:047-495-5601

E-mail: nishifuna@clcnet.jp

URL: https://clcnetwork.co.jp/shop\_nishifuna.html



携帯サイトから物件詳細を閲覧できます！

取引態様	手数料負担の割合	貸主	借主
仲介元付(一般)	手数料配分の割合	元付	客付

不動産コード: 2100062

物件管理コード: 1131240843310000117804

取引条件の有効期限は情報更新日より30日間となります。