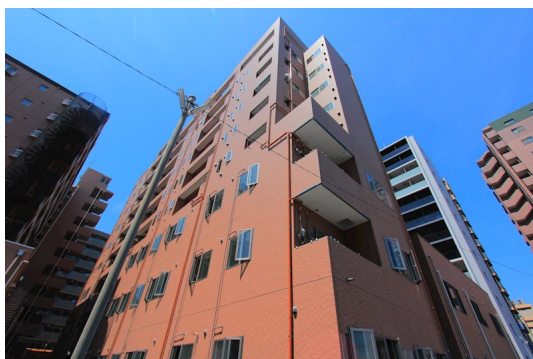


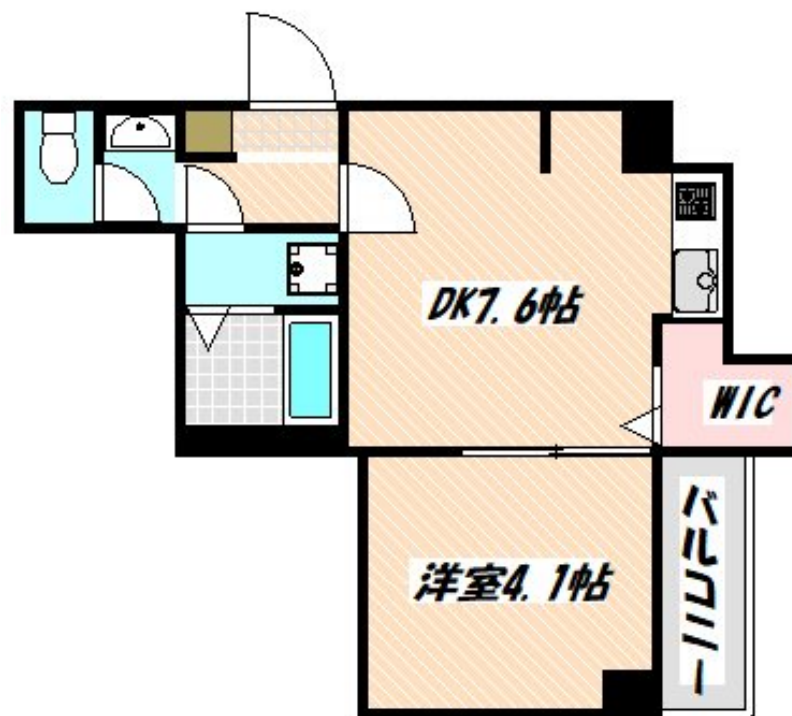
賃料	管理費等
96,000円	10,000円

2 F 以上,オートロック,通風良好,駅まで平坦,防犯カメラ,メールボックス

【外観】



【間取り図】



間取り	1DK		
敷金	1ヶ月	礼金	1ヶ月
敷引 / 償却金	-	保証金	-
物件種別	マンション		
建物名・部屋番号			
物件所在地	千葉県船橋市印内町		
交通	中央・総武線各停 西船橋駅 徒歩3分 東京メトロ東西線 西船橋駅 徒歩3分		
間取詳細	DK(7畳) 洋室(4.6畳)		
構造・規模	鉄骨 9階建 6階		
専有面積	28.18㎡	向き	
築年月	2025年10月	契約期間	2年
損害保険	有 22,000円	入居時期	即時
駐車場	無		
設備	TVインターホン,インターホン,エアコン,エアコン2台,ガスコンロ設置済,クローゼット,シャワー,シ		
その他費用			
入居諸条件	ペット不可 楽器等の使用不可		
保証会社	必須 初回保証料：賃料等総額の50%～100% 連帯保証人必須		
備考			

図面と現況が異なる場合は現況が優先となります。

間取りの「S」はサービスルーム(納戸)です。

情報更新日2026年2月1日

No.nf0000039926

お問合せ先



国土交通大臣(4)第7875号

(公社)全日本不動産協会会員,(公社)首都圏不動産公正取引協議会加盟

CLC不動産コミュニティ株式会社 西船橋店

千葉県船橋市西船4丁目22-5マスタンプル式号館4階

TEL:047-495-5601

E-mail: nishifuna@clcnet.jp

URL: https://clcnetwork.co.jp/shop_nishifuna.html



携帯サイトから物件詳細を閲覧できます！

取引態様	手数料負担の割合	貸主	借主
仲介先物	手数料配分の割合	元付	客付