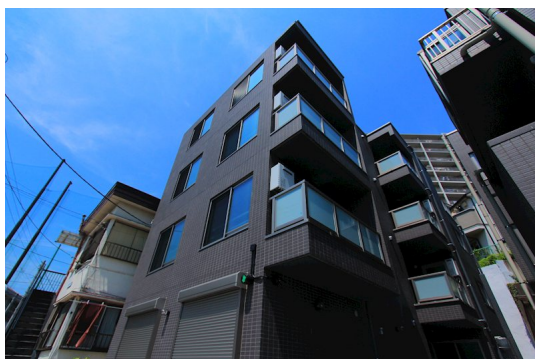


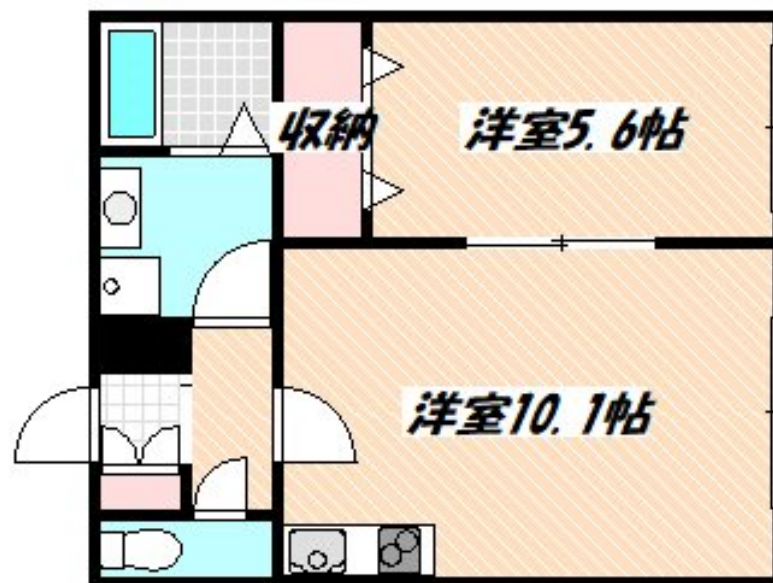
賃料	管理費等
110,000円	8,000円

2面バルコニー, 2面採光, オートロック, セキュリティ有り, ダブルディンプルキー, ダブルロック, ディンプルキー, モニタ付オートロック, 角住戸, 眺望良好, 通風良好, 陽当たり良好, 両面バルコニー, 外壁タイル

【外観】



【間取り図】



間取り	1LDK		
敷金	無	礼金	無
敷引 / 償却金	-	保証金	-
物件種別	マンション		
建物名・部屋番号			
物件所在地	千葉県船橋市北本町2丁目		
交通	東武野田線 新船橋駅 徒歩5分 総武線快速 船橋駅 徒歩25分		
間取詳細	LDK(10.1畳) 洋室(5.6畳)		
構造・規模	鉄筋コンクリート 4階建 1階		
専有面積	38.4㎡	向き	
築年月	2025年5月	契約期間	2年
損害保険	有	入居時期	即時
駐車場	無 駐輪場		
設備	24時間換気システム, 3点給湯, IHクッキングヒーター, TVインターホン, インターホン, エアコン, ガ		
その他費用	[一時金] ルームクリーニング代: 104,500円 鍵交換費用: 44,000円		
入居諸条件	ペット不可		
保証会社	必須 保証委託料: 契約時、月額賃料等総額の50% 1年毎10,000円 口座振替手数料330円		
備考			

図面と現況が異なる場合は現況が優先となります。

間取りの「S」はサービスルーム(納戸)です。

情報更新日2026年1月17日

No.nf0000039873

お問合せ先



国土交通大臣(4)第7875号

(公社)全日本不動産協会会員, (公社)首都圏不動産公正取引協議会加盟

CLC不動産コミュニティ株式会社 西船橋店

千葉県船橋市西船4丁目22-5マスタンプル式号館4階

TEL:047-495-5601

E-mail: nishifuna@clcnet.jp

URL: https://clcnetwork.co.jp/shop_nishifuna.html



携帯サイトから物件詳細を閲覧できます！

取引態様	手数料負担の割合	貸主	借主
仲介先物	手数料配分の割合	元付	客付