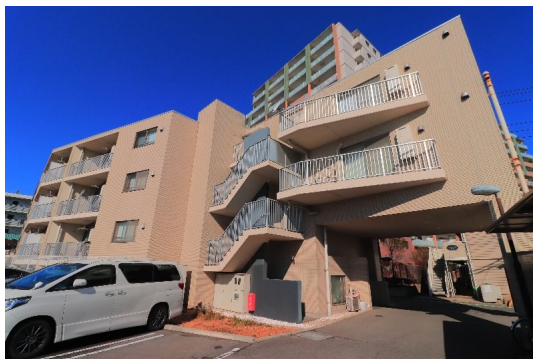


# FOR RENT

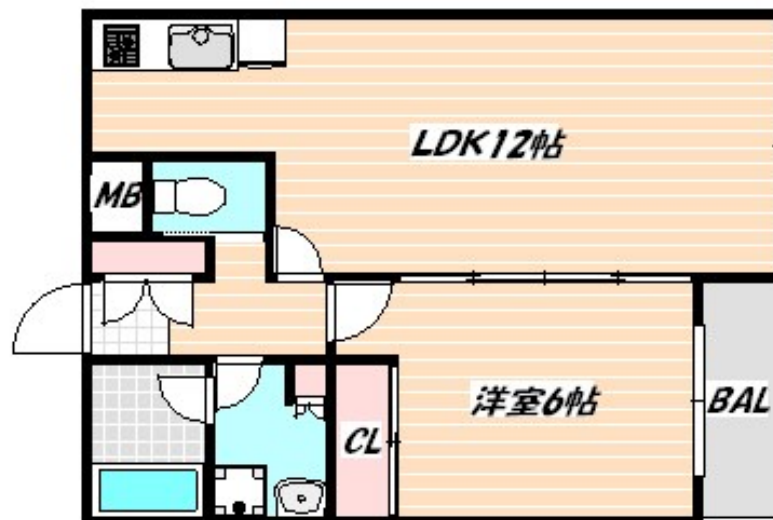
賃料	管理費等
125,000円	10,000円

2F以上,オートロック,ダブルロック,玄関ホール,眺望良好,通風良好,陽当たり良好,外壁タイル張り,閑静な住宅街,始発駅,防犯カメラ,メールボックス,周辺交通量少なめ

### 【外観】



### 【間取り図】



間取り	1LDK		
敷金	無	礼金	無
敷引/償却金	-	保証金	-
物件種別	マンション		
建物名・部屋番号			
物件所在地	千葉県船橋市西船3丁目		
交通	中央・総武線各停 西船橋駅 徒歩10分 京成本線 京成西船駅 徒歩5分		
間取詳細	LDK(12畳) 洋室(6畳)		
構造・規模	鉄筋コンクリート 4階建 2階		
専有面積	44.37㎡	向き	南
築年月	2006年8月4日	契約期間	2年
損害保険	有	入居時期	相談
駐車場	空無 駐輪場		
設備	2口コンロ, 3点給湯, B S, C A T V, C S, T Vインターホン, インターネット専用線配線済み, インター		
その他費用	[一時金] 鍵発行手数料: 16,500円		
入居諸条件	ペット可 二人可 子供可		
保証会社	必須 契約時、月額賃料等総額の50% 年間保証委託料年毎10,000円		
備考			

図面と現況が異なる場合は現況が優先となります。

間取りの「S」はサービスルーム(納戸)です。

情報更新日2025年4月9日

No.nf0000039350

お問合せ先



国土交通大臣(3)第7875号

(公社)全日本不動産協会会員, (公社)首都圏不動産公正取引協議会加盟

**CLC不動産コミュニティ株式会社 西船橋支店(営業)**

千葉県船橋市西船4丁目22-5マスタビル式号館4階

TEL:047-495-5601

E-mail: nishifuna@clcnet.jp

URL: https://clcnetwork.co.jp/shop\_nishifuna.html



携帯サイトから物件詳細を閲覧できます!

取引態様	手数料負担の割合	貸主	0%	借主	100%
仲介先物	手数料配分の割合	元付	0%	客付	100%