

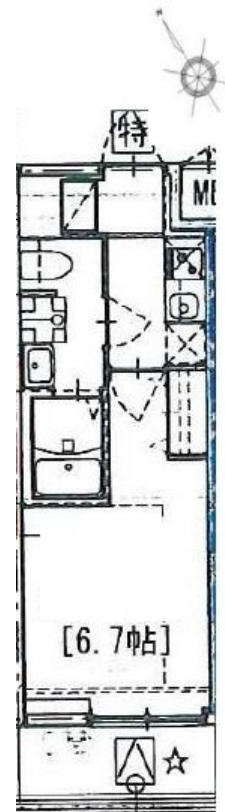
賃料	管理費等
80,000円	12,000円

2F以上,オートロック,通風良好,メールボックス

【外観】



【間取り図】



図面と現況が異なる場合は現況が優先となります。

間取りの「S」はサービスルーム(納戸)です。

間取り	1K		
敷金	1ヶ月	礼金	無
敷引/償却金	-	保証金	-
物件種別	マンション		
建物名・部屋番号			
物件所在地	千葉県市川市田尻4丁目		
交通	東京メトロ東西線 原木中山駅 徒歩4分 中央・総武線各停 下総中山駅 徒歩19分		
間取詳細	K(2.5畳) 洋室(6.7畳)		
構造・規模	鉄筋コンクリート 8階建 2階		
専有面積	22.22㎡	向き	南西
築年月	2025年6月	契約期間	2年
損害保険	有 18,000円	入居時期	2025年6月上旬予定
駐車場	有(敷地内) 16500円/月 ~ 駐輪場		
設備	TVインターホン,インターホン,エアコン,クローゼット,シャワー,シューズボックス,トイレ有,ネット		
その他費用	[一時金] プレミアデスク: 16,500円 [月次費用] 駐輪場代: 330円		
入居諸条件	ペット可 楽器等の使用不可		
保証会社	必須 賃料等総額50% 月額: 賃料等総額1.5% 1年毎に1万円		
備考			

情報更新日2025年3月25日

No.nf0000039333

お問合せ先



国土交通大臣(3)第7875号  
(公社)全日本不動産協会会員, (公社)首都圏不動産公正取引協議会加盟

**CLC不動産コミュニティ株式会社 西船橋支店(営業)**

千葉県船橋市西船4丁目22-5マスタビル式号館4階

TEL:047-495-5601

E-mail: nishifuna@clcnet.jp

URL: https://clcnetwork.co.jp/shop\_nishifuna.html



携帯サイトから物件詳細を閲覧できます!

取引態様	手数料負担の割合	貸主	借主
仲介先物	手数料配分の割合	元付	客付