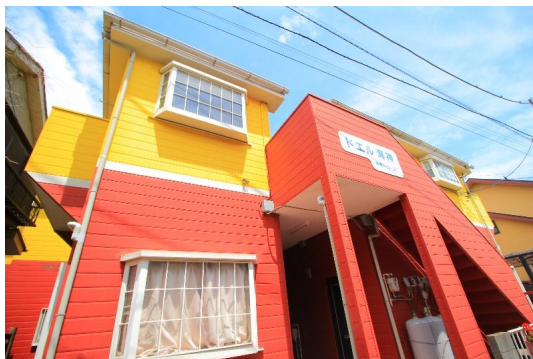


FOR RENT

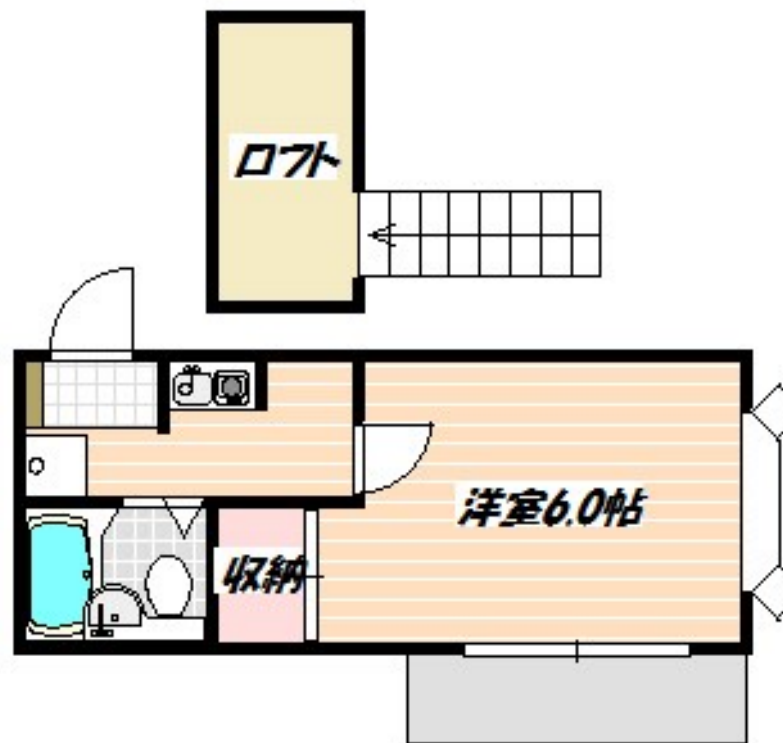
賃料	管理費等
50,000円	2,000円

2F以上, 2面採光, ロフト, 角住戸, 最上階, 出窓, 上階無し, 駅まで平坦, 閑静な住宅街, 平坦地, メールボックス

【外観】



【間取り図】



間取り	1K		
敷金	無	礼金	無
敷引/償却金	-	保証金	-
物件種別	アパート		
建物名・部屋番号			
物件所在地	千葉県船橋市海神1丁目		
交通	総武線快速 船橋駅 徒歩6分 東葉高速線 東海神駅 徒歩7分		
間取詳細	洋室(6畳) K(2畳)		
構造・規模	木造 2階建 2階		
専有面積	17.35㎡	向き	西
築年月	1994年3月	契約期間	2年
損害保険	有	入居時期	即時
駐車場	無		
設備	IHクッキングヒーター, インターホン, エアコン, ガス給湯, シャワー, シューズボックス, トイレ有, バス		
その他費用	[一時金] 鍵交換費用: 22,000円 室内消毒費用: 16,500円 安心入居サポート: 19,800円		
入居諸条件	ペット不可 二人可		
保証会社	可 保証会社Casa又は、クレデンス 保証委託料: 契約時、月額賃料等総額の50% 1年毎10,000円		
備考			

図面と現況が異なる場合は現況が優先となります。

間取りの「S」はサービスルーム(納戸)です。

情報更新日2025年4月10日

No.nf0000039270

お問合せ先



国土交通大臣(3)第7875号

(公社)全日本不動産協会会員, (公社)首都圏不動産公正取引協議会加盟

CLC不動産コミュニティ株式会社 西船橋支店(営業)

千葉県船橋市西船4丁目22-5マスタビル式号館4階

TEL:047-495-5601

E-mail: nishifuna@clcnet.jp

URL: https://clcnetwork.co.jp/shop_nishifuna.html



携帯サイトから物件詳細を閲覧できます!

取引態様	手数料負担の割合	貸主	借主
仲介元付(一般)	手数料配分の割合	元付	客付