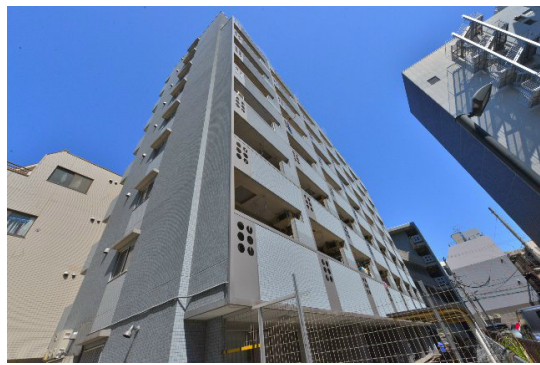


# FOR RENT

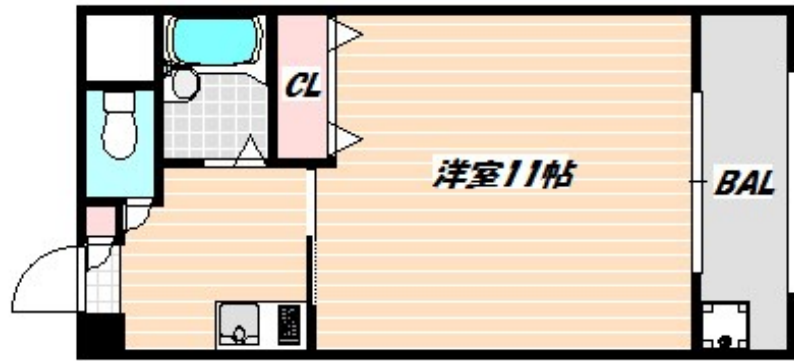
賃料	管理費等
86,900円	5,500円

2F以上, 2面採光, 眺望良好, 通風良好, 電子キー, 陽当たり良好, 駅まで平坦, 駅前, 外壁タイル張り, 始発駅, 平坦地, メールボックス

【外観】



【間取り図】



間取り	1K		
敷金	1ヶ月	礼金	1ヶ月
敷引/償却金	-	保証金	-
物件種別	マンション		
建物名・部屋番号			
物件所在地	千葉県船橋市西船4丁目		
交通	中央・総武線各停 西船橋駅 徒歩2分 中央・総武線各停 下総中山駅 徒歩19分		
間取詳細	K(2畳) 洋室(11畳)		
構造・規模	鉄骨鉄筋コンクリート 9階建 5階		
専有面積	28㎡	向き	南
築年月	2002年1月	契約期間	2年
損害保険	有	入居時期	2025年5月中旬予定
駐車場	有(敷地内) 18700円/月 駐輪場 バイク置き場		
設備	2口コンロ, C A T V, インターホン, エアコン, ガスキッチン, ガスコンロ設置済, ガスレンジ付, ガス給湯		
その他費用	[一時金] 鍵交換費用: 19,800円		
入居諸条件	ペット不可 事務所可		
保証会社	必須 契約時、月額賃料等総額の50% 年間保証委託料年毎10,000円		
備考			

図面と現況が異なる場合は現況が優先となります。

間取りの「S」はサービスルーム(納戸)です。

情報更新日2025年3月14日

No.nf0000039247



国土交通大臣(3)第7875号  
 (公社)全日本不動産協会会員, (公社)首都圏不動産公正取引協議会加盟  
**CLC不動産コミュニティ株式会社 西船橋支店(営業)**  
 千葉県船橋市西船4丁目22-5マスタビル式号館4階  
 TEL:047-495-5601  
 E-mail: nishifuna@clcnet.jp  
 URL: https://clcnetwork.co.jp/shop\_nishifuna.html



携帯サイトから物件詳細を閲覧できます!

取引態様	手数料負担の割合	貸主	借主
仲介元付(一般)	手数料配分の割合	元付	客付