

FOR RENT

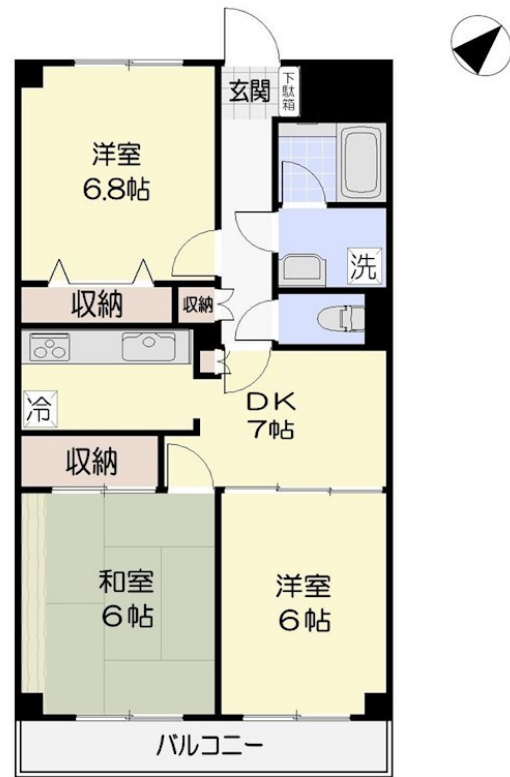
賃料	管理費等
77,000円	5,000円

玄関ホール,振り分け,陽当たり良好,外壁タイル張り,閑静な住宅街,高台に立地,防犯カメラ,メールボックス

【外観】



【間取り図】



図面と現況が異なる場合は現況が優先となります。

間取りの「S」はサービスルーム(納戸)です。

間取り	3DK		
敷金	無	礼金	無
敷引/償却金	-	保証金	-
物件種別	マンション		
建物名・部屋番号			
物件所在地	千葉県市川市大野町2丁目		
交通	武蔵野線 市川大野駅 徒歩12分 北総線 東松戸駅 徒歩25分		
間取詳細	洋室(6.8畳) 和室(6畳) 洋室(6畳) DK(7畳)		
構造・規模	鉄筋コンクリート 4階建 2階		
専有面積	60.4㎡	向き	南東
築年月	1993年11月	契約期間	定期借家契約 1年
損害保険	有	入居時期	2025年4月中旬予定
駐車場	有(敷地内) 8000円/月 ~ 駐輪場 バイク置き場		
設備	3口以上コンロ, 3点給湯, CATV, インターネット専用線配線済み, インターホン, ガスキッチン, クッシ		
その他費用	[一時金] 鍵交換費: 22,000円 諸経費: 3,300円 [月次費用] clubA & A加入費: 1,320円		
入居諸条件	ペット不可 二人可 法人可 子供可		
保証会社	必須 月額賃料の50%、月額保証料1000円		
備考			

情報更新日2025年3月9日

No.nf0000039222



国土交通大臣(3)第7875号
(公社)全日本不動産協会会員, (公社)首都圏不動産公正取引協議会加盟
CLC不動産コミュニティ株式会社 西船橋支店(営業)
千葉県船橋市西船4丁目22-5マスタビル式号館4階
TEL:047-495-5601
E-mail: nishifuna@clcnet.jp
URL: https://clcnetwork.co.jp/shop_nishifuna.html



携帯サイトから物件詳細を閲覧できます!

取引態様	手数料負担の割合	貸主	借主
仲介先物	手数料配分の割合	元付	客付