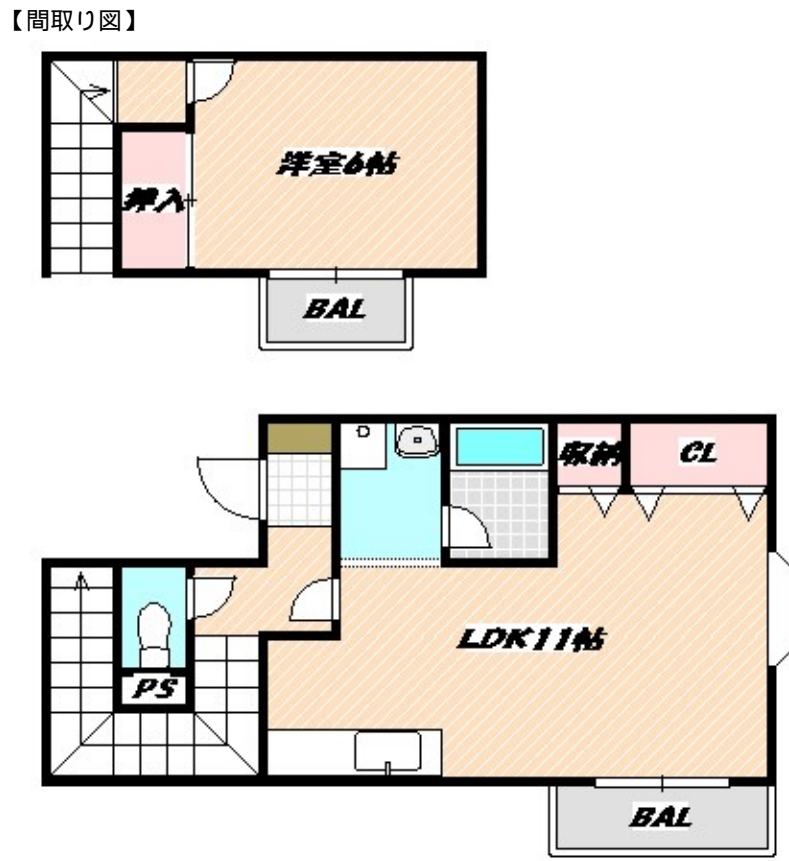


# FOR RENT

賃料	管理費等
81,000円	3,000円

2F以上, 2面採光, 角住戸, 玄関ホール, 眺望良好, 通風良好, 陽当たり良好, 外壁タイル張り, 閑静な住宅街, 始発駅



図面と現況が異なる場合は現況が優先となります。

間取りの「S」はサービスルーム(納戸)です。

間取り	1LDK		
敷金	1ヶ月	礼金	無
敷引/償却金	-	保証金	-
物件種別	マンション		
建物名・部屋番号			
物件所在地	千葉県船橋市東中山1丁目		
交通	中央・総武線各停 西船橋駅 徒歩12分 京成本線 東中山駅 徒歩1分		
間取詳細	LDK(11畳) 洋室(6畳)		
構造・規模	鉄骨 3階建 3階		
専有面積	46.17㎡	向き	南
築年月	1988年3月	契約期間	2年
損害保険	有	入居時期	2025年4月下旬予定
駐車場	有(敷地内) 8000円/月 ~ 駐輪場		
設備	3点給湯, インターホン, ガスキッチン, ガスコンロ設置可, ガス給湯, クローゼット, シャワー, シューズボ		
その他費用			
入居諸条件	ペット不可 楽器等の使用不可		
保証会社	必須 保証委託料: 契約時、月額賃料等総額の50% 1年毎10,000円		
備考			

情報更新日2025年3月9日

No.nf0000039217



国土交通大臣(3)第7875号  
(公社)全日本不動産協会会員, (公社)首都圏不動産公正取引協議会加盟

**CLC不動産コミュニティ株式会社 西船橋支店(営業)**

千葉県船橋市西船4丁目22-5マスタビル式号館4階  
TEL:047-495-5601  
E-mail: nishifuna@clcnet.jp  
URL: https://clcnetwork.co.jp/shop\_nishifuna.html



携帯サイトから物件詳細を閲覧できます!

取引態様	手数料負担の割合	貸主	借主
仲介元付(一般)	手数料配分の割合	元付	客付