

FOR RENT

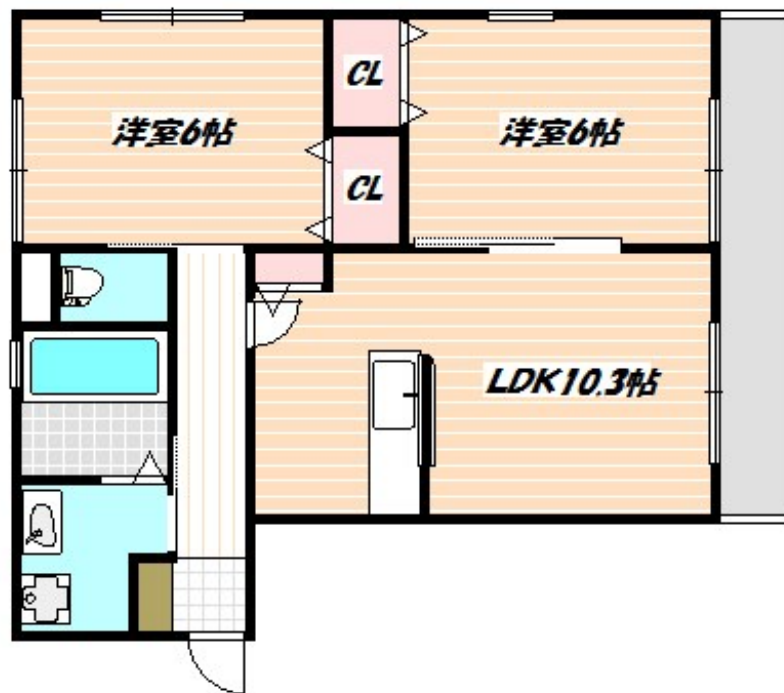
賃料	管理費等
83,000円	4,000円

2面採光,オートロック,角住戸,振り分け,全室南向き,眺望良好,通風良好,外壁タイル張り,閑静な住宅街,メールボックス

【外観】



【間取り図】



間取り	2LDK		
敷金	1ヶ月	礼金	1ヶ月
敷引/償却金	-	保証金	-
物件種別	アパート		
建物名・部屋番号			
物件所在地	千葉県船橋市中野木2丁目		
交通	中央・総武線各停 東船橋駅 徒歩18分 総武線快速 津田沼駅 徒歩20分		
間取詳細	洋室(6畳) 洋室(6畳) LDK(10.3畳)		
構造・規模	木造 2階建 1階		
専有面積	52.15㎡	向き	南
築年月	2014年2月上旬	契約期間	2年
損害保険	有 22,500円 24ヶ月	入居時期	2025年4月下旬予定
駐車場	有(敷地内) 9900円/月 ~ 駐輪場		
設備	3点給湯,TVインターホン,インターホン,エアコン,カウンターキッチン,ガスキッチン,ガスコンロ設置		
その他費用			
入居諸条件	ペット不可 二人可 子供可		
保証会社	可 契約時、月額賃料等総額の50% 年間保証委託料年毎10,000円		
備考			

図面と現況が異なる場合は現況が優先となります。

間取りの「S」はサービスルーム(納戸)です。

情報更新日2025年3月6日

No.nf0000039189

お問合せ先



国土交通大臣(3)第7875号

(公社)全日本不動産協会会員,(公社)首都圏不動産公正取引協議会加盟

CLC不動産コミュニティ株式会社 西船橋支店(営業)

千葉県船橋市西船4丁目22-5マスタビル式号館4階

TEL:047-495-5601

E-mail:nishifuna@clcnet.jp

URL:https://clcnetwork.co.jp/shop_nishifuna.html



携帯サイトから物件詳細を閲覧できます!

取引態様	手数料負担の割合	貸主	0%	借主	100%
仲介元付(一般)	手数料配分の割合	元付	0%	客付	100%