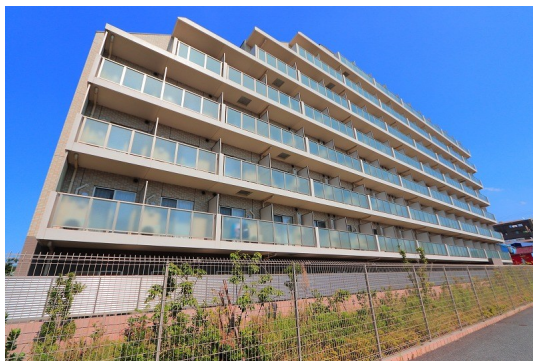


FOR RENT

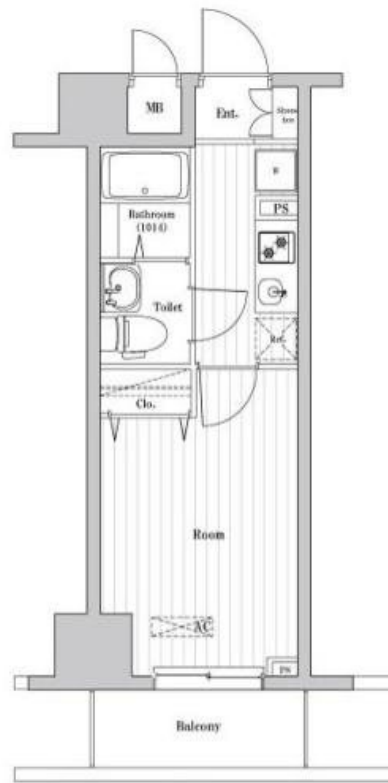
賃料	管理費等
95,500円	12,000円

2F以上, 2面バルコニー, 2面採光, オートロック, モニタ付オートロック, 角住戸, 眺望良好, 通風良好, 陽当たり良好, 駅まで平坦, 外壁タイル張り, 閑静な住宅街, 平坦地, メールボックス

【外観】



【間取り図】



図面と現況が異なる場合は現況が優先となります。

間取りの「S」はサービスルーム(納戸)です。

間取り	1K		
敷金	1ヶ月	礼金	無
敷引/償却金	-	保証金	-
物件種別	マンション		
建物名・部屋番号			
物件所在地	千葉県船橋市本郷町		
交通	中央・総武線各停 西船橋駅 徒歩9分 京成本線 京成西船駅 徒歩12分		
間取詳細	洋室(6畳) K(2.5畳)		
構造・規模	鉄筋コンクリート 8階建 7階		
専有面積	21.98㎡	向き	南西
築年月	2018年3月20日	契約期間	2年
損害保険	有 18,000円 24ヶ月	入居時期	2025年4月中旬予定
駐車場	要問い合わせ 駐輪場 バイク置き場		
設備	2口コンロ, 3点給湯, B S, C S, T Vインターホン, インターホン, エアコン, ガスキッチン, ガスコンロ		
その他費用	[一時金] 鍵交換費用: 26,400円 エアコン洗浄費用: 13,200円		
入居諸条件	ペット不可 楽器等の使用不可 二人相談		
保証会社	必須 月額賃料等総額の40% 年間保証委託料年毎10,000円		
備考			

情報更新日2025年3月2日

No.nf000039169

お問合せ先



国土交通大臣(3)第7875号
(公社)全日本不動産協会会員, (公社)首都圏不動産公正取引協議会加盟

CLC不動産コミュニティ株式会社 西船橋支店(営業)

千葉県船橋市西船4丁目22-5マスタビル式号館4階

TEL:047-495-5601

E-mail: nishifuna@clcnet.jp

URL: https://clcnetwork.co.jp/shop_nishifuna.html



携帯サイトから物件詳細を閲覧できます!

取引態様	手数料負担の割合	貸主	借主
仲介先物	手数料配分の割合	元付	客付