

FOR RENT

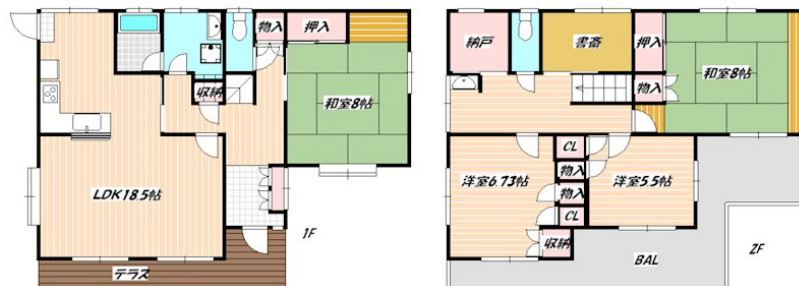
賃料	管理費等
160,000円	0円

2 F 以上, 3 面採光, 角住戸, 最上階, 上階無し, 通風良好, 閑静な住宅街, メールボックス

【外観】



【間取り図】



間取り	4SLDK		
敷金	2ヶ月	礼金	無
敷引 / 償却金	-	保証金	-
物件種別	戸建		
建物名・部屋番号			
物件所在地	千葉県船橋市芝山 1 丁目		
交通	東葉高速線 飯山満駅 徒歩7分 中央・総武線各停 東船橋駅 徒歩28分		
間取詳細	洋室(6畳) 洋室(6畳) 和室(8畳) 和室(8畳) 書斎(3畳) 納戸(1.6畳) LDK(18.5畳)		
構造・規模	ALC 2階建 1-2階		
専有面積	138.93㎡	向き	南
築年月	1986年1月	契約期間	2年
損害保険	有	入居時期	相談
駐車場	付(無料) 駐輪場		
設備	3口以上コンロ, B S, インターホン, エアコン, ガスコンロ設置済, グリル, クローゼット, システムキッチン		
その他費用	[一時金] 鍵交換費用: 22,000円 マイコンシェルクラブ: 15,000円		
入居諸条件			
保証会社	必須 初回保証料: 賃料等総額50% 1年毎に1万円		
備考			

図面と現況が異なる場合は現況が優先となります。

間取りの「S」はサービスルーム(納戸)です。

情報更新日2025年12月4日

No.nf0000039166

お問合せ先



国土交通大臣(4)第7875号

(公社)全日本不動産協会会員, (公社)首都圏不動産公正取引協議会加盟

CLC不動産コミュニティ株式会社 西船橋店

千葉県船橋市西船 4 丁目22-5マスタンプル式号館4階

TEL:047-495-5601

E-mail: nishifuna@clcnet.jp

URL: https://clcnetwork.co.jp/shop_nishifuna.html



携帯サイトから物件詳細を閲覧できます!

取引態様	手数料負担の割合	貸主	借主
仲介先物	手数料配分の割合	元付	客付

不動産コード: 2100062

物件管理コード: 1131240843310000114101

取引条件の有効期限は情報更新日より30日間となります。