

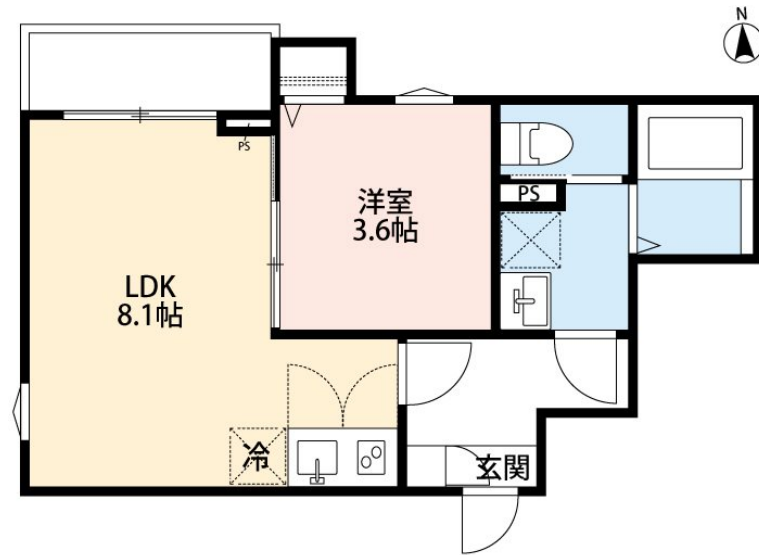
賃料	管理費等
89,000円	3,000円

2F以上, 2面採光, オートロック, 角住戸, 最上階, 上階無し, 通風良好, 閑静な住宅街, メールボックス

【外観】



【間取り図】



間取り	1LDK		
敷金	無	礼金	1ヶ月
敷引/償却金	-	保証金	-
物件種別	アパート		
建物名・部屋番号			
物件所在地	千葉県船橋市市場3丁目		
交通	総武線快速 船橋駅 徒歩12分 中央・総武線各停 東船橋駅 徒歩12分		
間取詳細	洋室(3.6畳) K(8.1畳)		
構造・規模	木造 3階建 3階		
専有面積	29.01㎡	向き	南
築年月	2025年6月	契約期間	2年
損害保険	有	入居時期	2025年7月上旬予定
駐車場	無		
設備	2口コンロ, TVインターホン, インターホン, エアコン, クローゼット, シャワー, シューズボックス, ネット		
その他費用	[一時金] 入居者アプリ設定費: 16,500円 [月次費用] 町内会費: 550円 ルムサボ: 2,700円		
入居諸条件	ペット不可		
保証会社	必須 初回保証料: 賃料等総額100%		
備考			

図面と現況が異なる場合は現況が優先となります。

間取りの「S」はサービスルーム(納戸)です。

情報更新日2025年3月10日

No.nf0000039141



国土交通大臣(3)第7875号
(公社)全日本不動産協会会員, (公社)首都圏不動産公正取引協議会加盟
CLC不動産コミュニティ株式会社 西船橋支店(営業)
千葉県船橋市西船4丁目22-5マスタビル式号館4階
TEL:047-495-5601
E-mail: nishifuna@clcnet.jp
URL: https://clcnetwork.co.jp/shop_nishifuna.html



携帯サイトから物件詳細を閲覧できます!

取引態様	手数料負担の割合	貸主	借主
仲介先物	手数料配分の割合	元付	客付