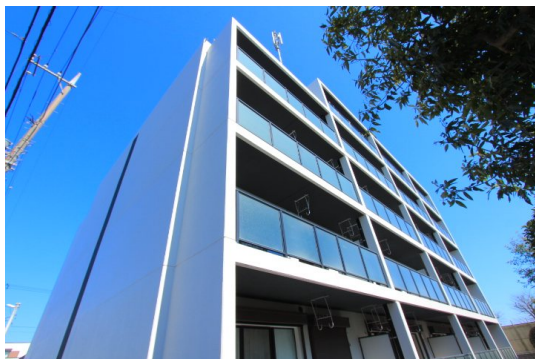


# FOR RENT

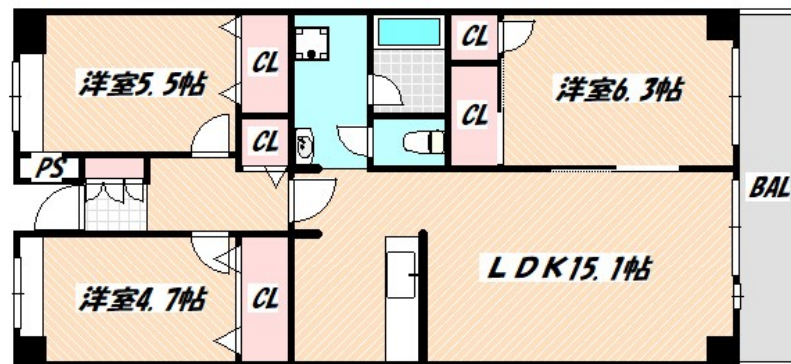
賃料	管理費等
125,000円	5,000円

2F以上,オートロック,玄関ホール,振り分け,眺望良好,通風良好,陽当たり良好,外壁タイル張り,閑静な住宅街,メールボックス

【外観】



【間取り図】



間取り	3LDK		
敷金	無	礼金	無
敷引/償却金	-	保証金	-
物件種別	マンション		
建物名・部屋番号			
物件所在地	千葉県船橋市夏見5丁目		
交通	中央・総武線各停 船橋駅 徒歩22分 東武野田線 新船橋駅 徒歩21分		
間取詳細	LDK(15.1畳) 洋室(6.3畳) 洋室(5.5畳) 洋室(4.7畳)		
構造・規模	鉄筋コンクリート 5階建 1階		
専有面積	73.2㎡	向き	南
築年月	1993年7月	契約期間	2年
損害保険	有	入居時期	即時
駐車場	無 駐輪場		
設備	2口コンロ, 3点給湯, TVインターホン, インターホン, エアコン, カウンターキッチン, ガスキッチン, ガ		
その他費用	[一時金] カギ交換費用: 19,800円 ハウスクリーニング費用: 82,500円 [月次費用] スマイルサポート: 1,100円		
入居諸条件	ペット可 事務所可 二人可 子供可		
保証会社	必須 エイト賃貸保証: 初回保証加入料: 総賃料50% 更新料: 11,000円/1年毎		
備考			

図面と現況が異なる場合は現況が優先となります。

間取りの「S」はサービスルーム(納戸)です。

情報更新日2025年3月10日

No.nf0000039128

お問合せ先



国土交通大臣(3)第7875号

(公社)全日本不動産協会会員, (公社)首都圏不動産公正取引協議会加盟

**CLC不動産コミュニティ株式会社 西船橋支店(営業)**

千葉県船橋市西船4丁目22-5マスタビル式号館4階

TEL:047-495-5601

E-mail: nishifuna@clcnet.jp

URL: https://clcnetwork.co.jp/shop\_nishifuna.html



携帯サイトから物件詳細を閲覧できます!

取引態様	手数料負担の割合	貸主	借主
仲介先物	手数料配分の割合	元付	客付