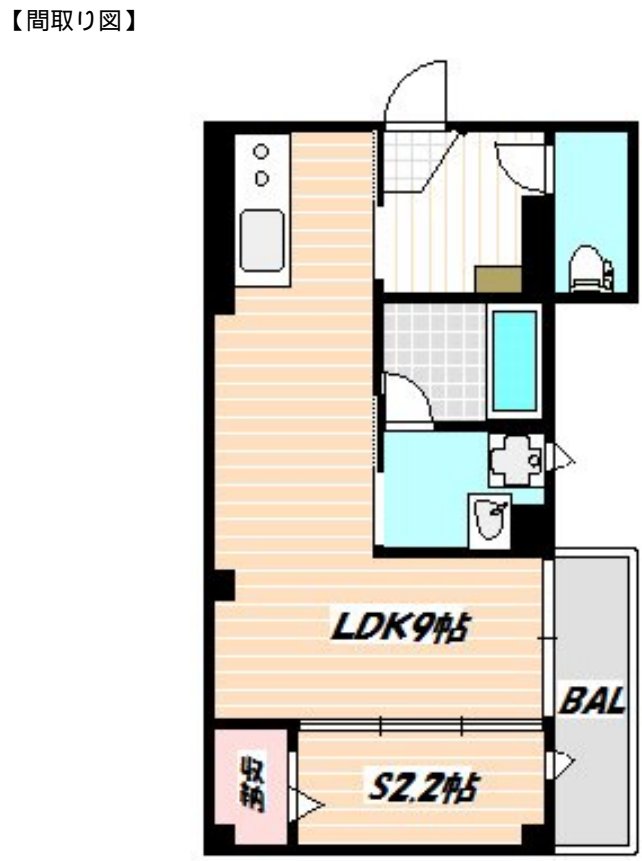


FOR RENT

賃料	管理費等
90,000円	5,000円

2F以上,オートロック,角住戸,通風良好,駅まで平坦,外壁タイル張り,閑静な住宅街,平坦地,防犯カメラ,メールボックス



間取り	1LDK		
敷金	無	礼金	1.5ヶ月
敷引/償却金	-	保証金	-
物件種別	マンション		
建物名・部屋番号			
物件所在地	千葉県船橋市本町6丁目		
交通	総武線快速 船橋駅 徒歩6分 京成本線 京成船橋駅 徒歩8分		
間取詳細	LDK(9畳) S(2.2畳)		
構造・規模	鉄骨 5階建 5階		
専有面積	32.82㎡	向き	北
築年月	2018年9月	契約期間	2年
損害保険	有 10,000円 12ヶ月	入居時期	2025年4月下旬予定
駐車場	無 駐輪場		
設備	2口コンロ, 3点給湯, TVインターホン, インターホン, エアコン, ガスキッチン, ガスコンロ設置済, ガス		
その他費用	[一時金] 鍵交換: 27,500円 ルームクリーニング費: 57,200円 消毒代: 16,500円 [月次費用] 町会費: 200円 安心サポート: 1,100円		
入居諸条件	ペット不可 楽器等の使用不可		
保証会社	必須 保証会社 PHRE 賃貸サポート 保証委託料: 契約時、月額賃料等総額の50% 月額保証料1%		
備考			

図面と現況が異なる場合は現況が優先となります。

間取りの「S」はサービスルーム(納戸)です。

情報更新日2025年3月5日

No.nf000039096



国土交通大臣(3)第7875号
(公社)全日本不動産協会会員, (公社)首都圏不動産公正取引協議会加盟
CLC不動産コミュニティ株式会社 西船橋支店(営業)
千葉県船橋市西船4丁目22-5マスタビル式号館4階
TEL:047-495-5601
E-mail: nishifuna@clcnet.jp
URL: https://clcnetwork.co.jp/shop_nishifuna.html



携帯サイトから物件詳細を閲覧できます!

取引態様	手数料負担の割合	貸主	借主
仲介元付(一般)	手数料配分の割合	元付	客付