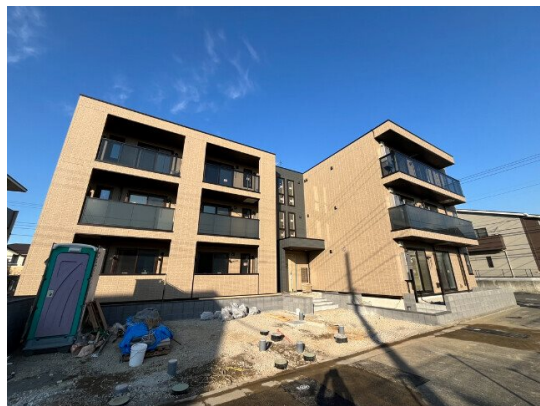


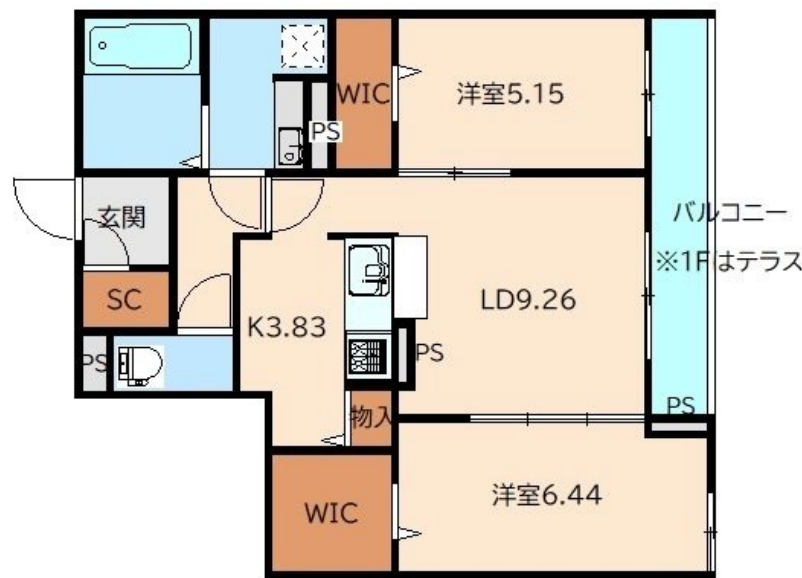
賃料	管理費等
127,000円	10,000円

オートロック,カードキー,通風良好,メールボックス

【外観】



【間取り図】



間取り	2LDK		
敷金	1ヶ月	礼金	1ヶ月
敷引/償却金	-	保証金	-
物件種別	マンション		
建物名・部屋番号			
物件所在地	千葉県千葉市中央区千葉寺町		
交通	京成千原線 千葉寺駅 徒歩7分 京葉線 蘇我駅 徒歩23分		
間取詳細	洋室(6.44畳) 洋室(5.15畳) LDK(13.9畳)		
構造・規模	鉄骨 3階建 1階		
専有面積	62.16㎡	向き	東
築年月	2025年3月	契約期間	2年
損害保険	有	入居時期	2025年3月下旬予定
駐車場	有(敷地内) 8000円/月~		
設備	3口以上コンロ,TVインターホン,インターホン,ウォークインクローゼット,ウォークインクローゼット2		
その他費用	[一時金] ライフサポート24 : 16,500円		
入居諸条件	ペット不可		
保証会社	必須 初回保証料: 賃料等総額の50% 月額保証料: 賃料等総額1%		
備考			

図面と現況が異なる場合は現況が優先となります。

間取りの「S」はサービスルーム(納戸)です。

情報更新日2025年3月5日

No.nf0000039051



国土交通大臣(3)第7875号
 (公社)全日本不動産協会会員,(公社)首都圏不動産公正取引協議会加盟
CLC不動産コミュニティ株式会社 西船橋支店(営業)
 千葉県船橋市西船4丁目22-5マスタビル式号館4階
 TEL:047-495-5601
 E-mail: nishifuna@clcnet.jp
 URL: https://clcnetwork.co.jp/shop_nishifuna.html



携帯サイトから物件詳細を閲覧できます!

取引態様	手数料負担の割合	貸主	借主
仲介先物	手数料配分の割合	元付	客付