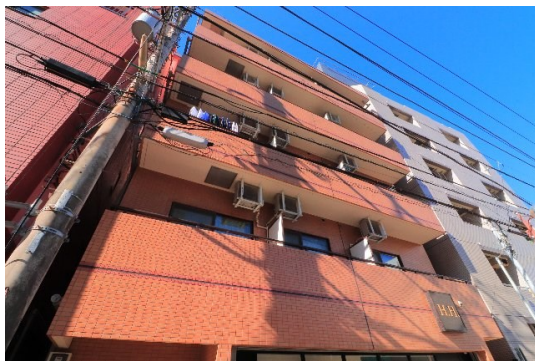


FOR RENT

賃料	管理費等
75,000円	6,000円

2F以上,2面採光,オートロック,モニタ付オートロック,角住戸,眺望良好,通風良好,陽当たり良好,駅まで平坦,外壁タイル張り,始発駅,メールボックス

【外観】



【間取り図】



間取り	1K		
敷金	1ヶ月	礼金	無
敷引/償却金	-	保証金	-
物件種別	マンション		
建物名・部屋番号			
物件所在地	千葉県船橋市本郷町		
交通	中央・総武線各停 西船橋駅 徒歩4分 京成本線 京成西船駅 徒歩7分		
間取詳細	K(2.5畳) 洋室(6.8畳)		
構造・規模	鉄筋コンクリート 8階建 6階		
専有面積	22.3㎡	向き	南東
築年月	2000年2月	契約期間	2年
損害保険	有	入居時期	2025年4月4日予定
駐車場	無 駐輪場 バイク置き場		
設備	CATV, TVインターホン, インターホン, エアコン, ガスキッチン, ガスコンロ 設置済, ガス給湯, クロー		
その他費用	[一時金] 鍵交換費用: 16,500円 [月次費用] 駐輪場: 200円 バイク置場: 3,000円		
入居諸条件	ペット不可 楽器等の使用不可		
保証会社	必須 (全保連) 初回保証委託料: 月額賃料等総額の50%。年間保証委託料は1万円/年ごと		
備考			

図面と現況が異なる場合は現況が優先となります。

間取りの「S」はサービスルーム(納戸)です。

情報更新日2025年3月4日

No.nf0000039039

お問合せ先



国土交通大臣(3)第7875号

(公社)全日本不動産協会会員, (公社)首都圏不動産公正取引協議会加盟

CLC不動産コミュニティ株式会社 西船橋支店(営業)

千葉県船橋市西船4丁目22-5マスタビル式号館4階

TEL:047-495-5601

E-mail: nishifuna@clcnet.jp

URL: https://clcnetwork.co.jp/shop_nishifuna.html



携帯サイトから物件詳細を閲覧できます!

取引態様	手数料負担の割合	貸主	借主
仲介元付(一般)	手数料配分の割合	元付	客付