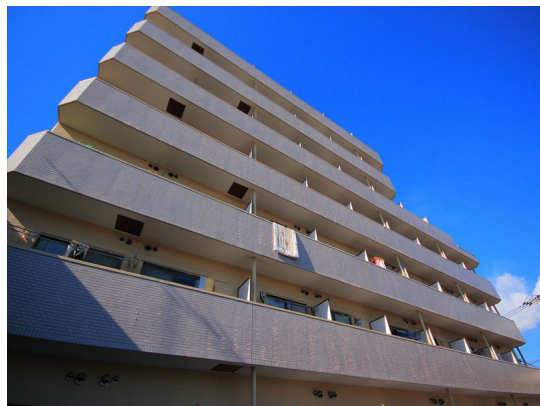


# FOR RENT

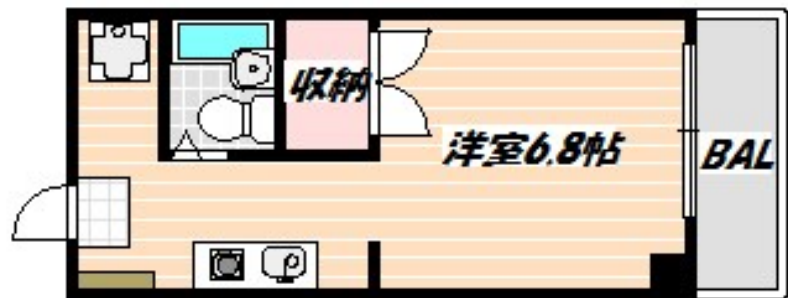
賃料	管理費等
50,000円	5,000円

2F以上,最上階,上階無し,眺望良好,通風良好,陽当たり良好,駅まで平坦,外壁タイル張り,閑静な住宅街,防犯カメラ,メールボックス,平置駐車場,周辺交通量少なめ

【外観】



【間取り図】



間取り	1R		
敷金	無	礼金	無
敷引/償却金	-	保証金	-
物件種別	マンション		
建物名・部屋番号			
物件所在地	千葉県船橋市海神町南1丁目		
交通	中央・総武線各停 西船橋駅 徒歩15分 京成本線 海神駅 徒歩15分		
間取詳細	洋室(6.8畳) K(2畳)		
構造・規模	鉄筋コンクリート 7階建 7階		
専有面積	19.84㎡	向き	西
築年月	1989年1月	契約期間	2年
損害保険	有	入居時期	2025年3月下旬予定
駐車場	無 駐輪場 バイク置き場		
設備	CATV, IHクッキングヒーター, インターホン, エアコン, クッションフロア, クローゼット, シャワー,		
その他費用	[一時金] 24時間サポート料: 11,000円 鍵交換費用: 19,800円 [月次費用] バイク置き場: 2,000円		
入居諸条件	ペット不可		
保証会社	必須(日本セーフティ) 初回保証料: 月額賃料合計等の70%。(保証人有りの場合、50%) 1年毎に		
備考			

図面と現況が異なる場合は現況が優先となります。

間取りの「S」はサービスルーム(納戸)です。

情報更新日2025年3月9日

No.nf0000039038



国土交通大臣(3)第7875号  
(公社)全日本不動産協会会員, (公社)首都圏不動産公正取引協議会加盟  
**CLC不動産コミュニティ株式会社 西船橋支店(営業)**  
千葉県船橋市西船4丁目22-5マスタビル式号館4階  
TEL:047-495-5601  
E-mail: nishifuna@clcnet.jp  
URL: https://clcnetwork.co.jp/shop\_nishifuna.html



携帯サイトから物件詳細を閲覧できます!

取引態様	手数料負担の割合	貸主	借主
仲介先物	手数料配分の割合	元付	客付