

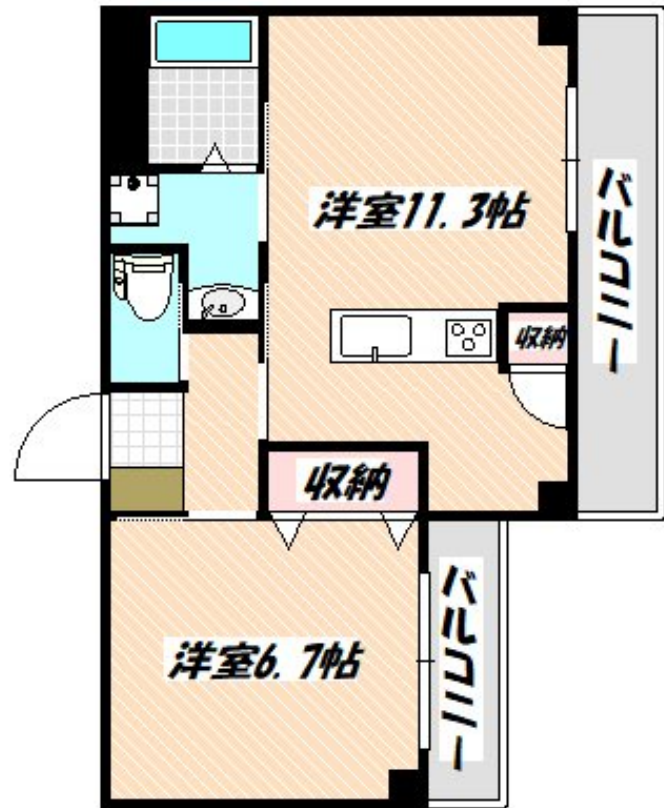
賃料	管理費等
122,000円	5,000円

2F以上,オートロック,カードキー,セキュリティ有り,角住戸,最上階,上階無し,通風良好,閑静な住宅街,防犯カメラ,メールボックス

【外観】



【間取り図】



間取り	1LDK		
敷金	1ヶ月	礼金	1ヶ月
敷引/償却金	-	保証金	-
物件種別	マンション		
建物名・部屋番号			
物件所在地	千葉県船橋市海神6丁目		
交通	京成本線 海神駅 徒歩7分 中央・総武線各停 西船橋駅 徒歩16分		
間取詳細	洋室(6.7畳) LDK(11.3畳)		
構造・規模	鉄骨 3階建 2階		
専有面積	42.71㎡	向き	北西
築年月	2025年4月	契約期間	2年
損害保険	有 18,000円	入居時期	2025年4月15日予定
駐車場	無 駐輪場		
設備	2口コンロ, 3口以上コンロ, 3点給湯, B S, T Vインターホン, インターホン, エアコン, カウンターキッ		
その他費用	[一時金] 24H入居サポート: 880円		
入居諸条件	ペット不可 二人可		
保証会社	必須 初回保証料: 賃料等総額の50% 1年毎に1万円		
備考			

図面と現況が異なる場合は現況が優先となります。

間取りの「S」はサービスルーム(納戸)です。

情報更新日2025年3月4日

No.nf0000039035



国土交通大臣(3)第7875号
 (公社)全日本不動産協会会員, (公社)首都圏不動産公正取引協議会加盟
CLC不動産コミュニティ株式会社 西船橋支店(営業)
 千葉県船橋市西船4丁目22-5マスタビル式号館4階
 TEL:047-495-5601
 E-mail: nishifuna@clcnet.jp
 URL: https://clcnetwork.co.jp/shop_nishifuna.html



携帯サイトから物件詳細を閲覧できます!

取引態様	手数料負担の割合	貸主	借主
仲介先物	手数料配分の割合	元付	客付