

FOR RENT

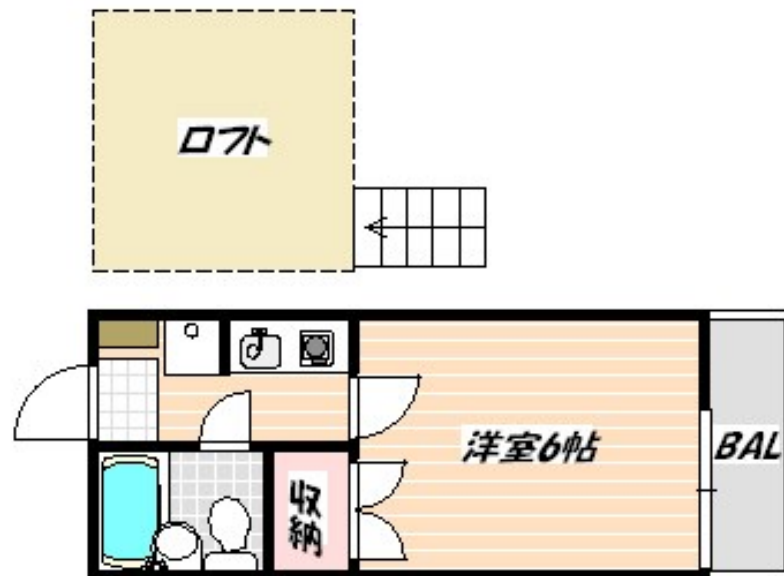
賃料	管理費等
52,000円	3,000円

2F以上,ロフト,最上階,上階無し,眺望良好,通風良好,陽当たり良好,駅まで平坦,閑静な住宅街,始発駅

【外観】



【間取り図】



間取り	1K		
敷金	1ヶ月	礼金	無
敷引/償却金	-	保証金	-
物件種別	アパート		
建物名・部屋番号			
物件所在地	千葉県市川市二俣2丁目		
交通	中央・総武線各停 西船橋駅 徒歩7分 東京メトロ東西線 原木中山駅 徒歩21分		
間取詳細	洋室(6畳) K(2.5畳)		
構造・規模	木造 2階建 2階		
専有面積	17.01㎡	向き	西
築年月	1987年3月下旬	契約期間	2年
損害保険	有	入居時期	2026年7月上旬予定
駐車場	要問い合わせ 駐輪場		
設備	IHクッキングヒーター,インターホン,エアコン,ガスコンロ設置済,ガス給湯,クローゼット,シャワー,		
その他費用	[一時金] 入居前消毒施工費:19,800円 安心入居サポート:19,800円 鍵交換費用:27,500円		
入居諸条件	ペット不可 楽器等の使用不可 二人可		
保証会社	必須 保証委託料:契約時、月額賃料等総額の50% 1年毎10,000円		
備考			

図面と現況が異なる場合は現況が優先となります。

間取りの「S」はサービスルーム(納戸)です。

情報更新日2026年6月17日

No.nf000039007

お問合せ先



国土交通大臣(4)第7875号

(公社)全日本不動産協会会員,(公社)首都圏不動産公正取引協議会加盟

CLC不動産コミュニティ株式会社 西船橋店

千葉県船橋市西船4丁目22-5マスタビル式号館4階

TEL:047-495-5601

E-mail:nishifuna@clcnet.jp

URL:https://clcnetwork.co.jp/shop_nishifuna.html



携帯サイトから物件詳細を閲覧できます!

取引態様	手数料負担の割合	貸主	借主
仲介元付(一般)	手数料配分の割合	元付	客付