

FOR RENT

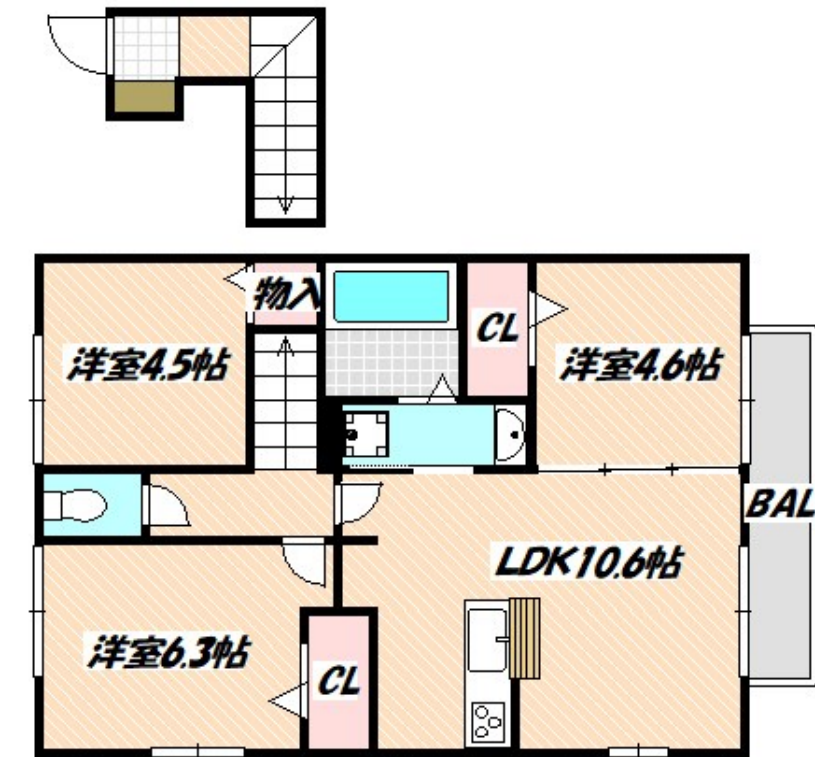
賃料	管理費等
115,000円	4,000円

2F以上,3面採光,ディンプルキー,角住戸,玄関ホール,最上階,上階無し,振り分け,眺望良好,通風良好,陽当たり良好,閑静な住宅街,メールボックス,周辺交通量少なめ

【外観】



【間取り図】



図面と現況が異なる場合は現況が優先となります。

間取りの「S」はサービスルーム(納戸)です。

間取り	3LDK		
敷金	1ヶ月	礼金	1ヶ月
敷引/償却金	-	保証金	-
物件種別	アパート		
建物名・部屋番号			
物件所在地	千葉県船橋市中野木1丁目		
交通	中央・総武線各停 東船橋駅 徒歩18分 中央・総武線各停 津田沼駅 徒歩26分		
間取詳細	LDK(10.6畳) 洋室(6.3畳) 洋室(4.6畳) 洋室(4.6畳)		
構造・規模	軽量鉄骨 2階建 2階		
専有面積	63.71㎡	向き	南西
築年月	2023年3月	契約期間	2年
損害保険	有	入居時期	2025年3月中旬予定
駐車場	要問い合わせ 駐輪場		
設備	3口以上コンロ,3点給湯,TVインターホン,インターホン,エアコン,カウンターキッチン,ガスキッチン		
その他費用	[一時金] 鍵交換:22,000円 消毒施工費:16,500円 安心サポート:19,800円 [月次費用] 町会費:150円		
入居諸条件	ペット不可 二人可		
保証会社	必須 初回保証料:賃料等総額の50% 以後1年毎に10,000円がかかります。		
備考			

情報更新日2025年3月12日

No.nf0000038831



国土交通大臣(3)第7875号
(公社)全日本不動産協会会員,(公社)首都圏不動産公正取引協議会加盟
CLC不動産コミュニティ株式会社 西船橋支店(営業)
千葉県船橋市西船4丁目22-5マスタビル式号館4階
TEL:047-495-5601
E-mail:nishifuna@clcnet.jp
URL:https://clcnetwork.co.jp/shop_nishifuna.html



携帯サイトから物件詳細を閲覧できます!

取引態様	手数料負担の割合	貸主	借主
仲介元付(一般)	手数料配分の割合	元付	客付