

# FOR RENT

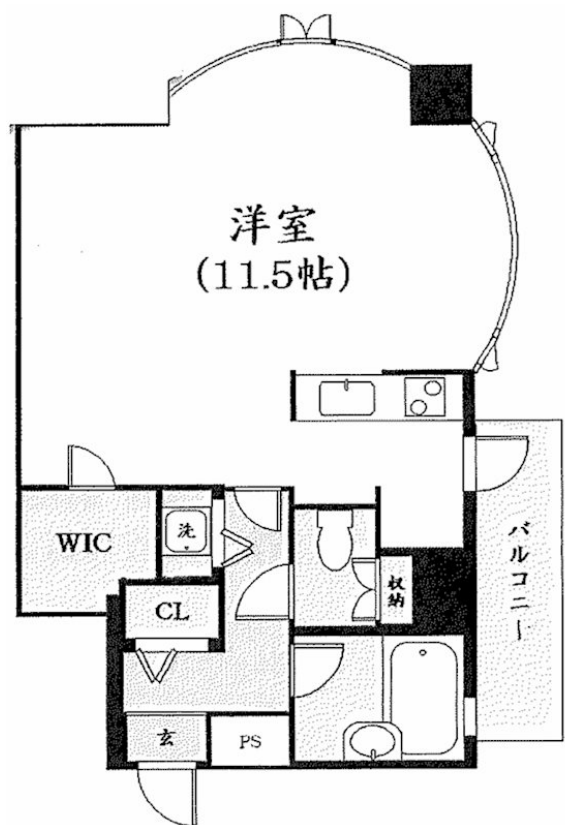
賃料	管理費等
79,000円	6,000円

オートロック,角住戸,眺望良好,通風良好,内装リフォーム済,デザイナーズ,駅まで平坦,平坦地,防犯カメラ

【外観】



【間取り図】



図面と現況が異なる場合は現況が優先となります。

間取りの「S」はサービスルーム(納戸)です。

間取り	1R		
敷金	無	礼金	無
敷引/償却金	-	保証金	-
物件種別	マンション		
建物名・部屋番号			
物件所在地	千葉県市川市欠真間2丁目		
交通	東京メトロ東西線 南行徳駅 徒歩8分 東京メトロ東西線 行徳駅 徒歩18分		
間取詳細	洋室(10.6畳)		
構造・規模	鉄筋コンクリート 3階建 2階		
専有面積	38.66㎡	向き	西
築年月	1989年9月	契約期間	2年
損害保険	有	入居時期	相談
駐車場	無 駐輪場		
設備	2口コンロ, C A T V, インターホン, エアコン, カウンターキッチン, ガスキッチン, ガスコンロ設置済, ガ		
その他費用	[一時金] 鍵交換費用: 25,300円 室内消毒費用: 16,500円 [月次費用] 入居サポート: 1,100円		
入居諸条件	ペット不可 事務所相談		
保証会社	必須 (日本セーフティー) 保証委託料: 契約時、月額賃料等総額の60% 年間保証委託料年毎10,000円		
備考			

情報更新日2025年1月28日

No.nf0000038734

お問合せ先



国土交通大臣(3)第7875号  
(公社)全日本不動産協会会員, (公社)首都圏不動産公正取引協議会加盟

**CLC不動産コミュニティ株式会社 西船橋支店(営業)**

千葉県船橋市西船4丁目22-5マスタビル式号館4階

TEL:047-495-5601

E-mail: nishifuna@clcnet.jp

URL: https://clcnetwork.co.jp/shop\_nishifuna.html



携帯サイトから物件詳細を閲覧できます!

取引態様	手数料負担の割合	貸主	借主
仲介先物	手数料配分の割合	元付	客付