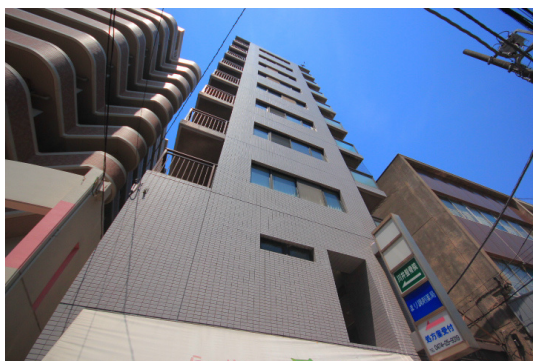


FOR RENT

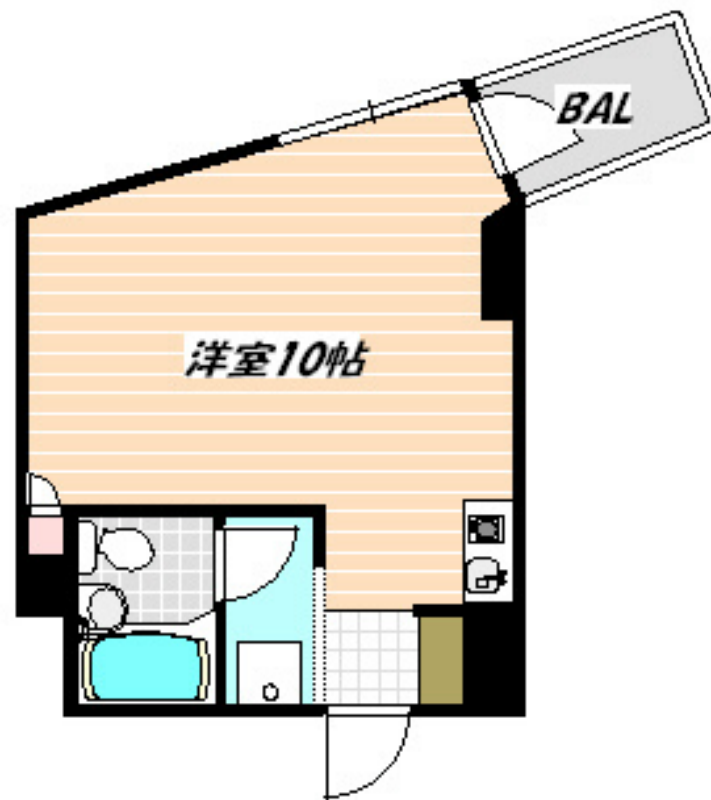
賃料	管理費等
50,000円	4,000円

2F以上,オートロック,高層階,眺望良好,通風良好,外壁タイル張り,平坦地,メールボックス

【外観】



【間取り図】



図面と現況が異なる場合は現況が優先となります。

間取りの「S」はサービスルーム(納戸)です。

間取り	1R		
敷金	無	礼金	無
敷引/償却金	-	保証金	-
物件種別	マンション		
建物名・部屋番号			
物件所在地	千葉県船橋市宮本1丁目		
交通	総武線快速 船橋駅 徒歩12分 京成本線 大神宮下駅 徒歩4分		
間取詳細	洋室(10畳)		
構造・規模	鉄骨鉄筋コンクリート 10階建 6階		
専有面積	23.83㎡	向き	南西
築年月	1989年3月	契約期間	2年
損害保険	有 17,000円 24ヶ月	入居時期	2025年3月中旬予定
駐車場	無 駐輪場		
設備	CATV, IHクッキングヒーター, インターホン, エアコン, ガスコンロ設置済, ガス給湯, クッションフロ		
その他費用	[一時金] 鍵交換費用: 16,500円 リーフサポート24: 19,800円 クリーニング費用: 33,000円		
入居諸条件	ペット不可 事務所相談 法人可 ルームシェア相談		
保証会社	必須 初回保証委託料: 月額賃料等総額の50% + 事務手数料5,050円 月額保証料: 賃料総額の1%		
備考			

情報更新日2025年1月28日

No.nf0000038732

お問合せ先



国土交通大臣(3)第7875号
(公社)全日本不動産協会会員, (公社)首都圏不動産公正取引協議会加盟

CLC不動産コミュニティ株式会社 西船橋支店(営業)

千葉県船橋市西船4丁目22-5マスタビル式号館4階

TEL:047-495-5601

E-mail: nishifuna@clcnet.jp

URL: https://clcnetwork.co.jp/shop_nishifuna.html



携帯サイトから物件詳細を閲覧できます!

取引態様	手数料負担の割合	貸主	借主
仲介先物	手数料配分の割合	元付	客付