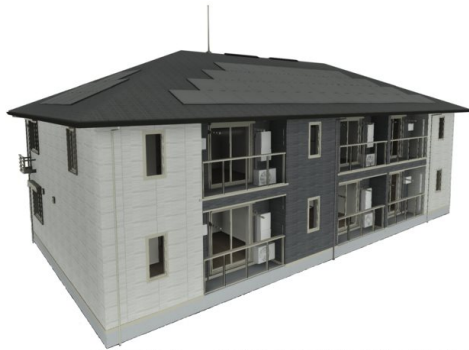


賃料	管理費等
145,000円	5,000円

24時間緊急通報システム, 2面採光, カードキー, セキュリティ有り, 最上階, 省エネルギー対策, 上階無し, 通風良好, 外壁タイル張り, 閑静な住宅街, セキュリティ会社加入済

【外観】



完成予想図につき実際とは多少異なる場合があります

【間取り図】



図面と現況が異なる場合は現況が優先となります。

間取りの「S」はサービスルーム(納戸)です。

間取り	3LDK		
敷金	無	礼金	3ヶ月
敷引/償却金	-	保証金	-
物件種別	アパート		
建物名・部屋番号			
物件所在地	千葉県船橋市東船橋3丁目		
交通	中央・総武線各停 東船橋駅 徒歩4分 総武線快速 津田沼駅 徒歩28分		
間取詳細	LDK(11.8畳) 洋室(4.6畳) 洋室(6.1畳) 洋室(4.6畳)		
構造・規模	軽量鉄骨 2階建 2階		
専有面積	65.79㎡	向き	東
築年月	2025年3月	契約期間	2年
損害保険	有	入居時期	2025年3月30日予定
駐車場	要問い合わせ 駐輪場		
設備	24時間換気システム, 2口コンロ, 3口以上コンロ, 3点給湯, TVインターホン, インターホン, ウォーク		
その他費用	[一時金] 室内クリーニング費用: 67,760円 カードキー発行費用: 16,500円 ICロック電池代: 2,750円		
入居諸条件	ペット不可 二人可 法人可		
保証会社	必須 初回保証35,000円 月額賃料等合計額×1%+800円		
備考			

情報更新日2025年1月28日

No.nf0000038682

お問合せ先



国土交通大臣(3)第7875号

(公社)全日本不動産協会会員, (公社)首都圏不動産公正取引協議会加盟

CLC不動産コミュニティ株式会社 西船橋支店(営業)

千葉県船橋市西船4丁目22-5マスタビル式号館4階

TEL:047-495-5601

E-mail: nishifuna@clcnet.jp

URL: https://clcnetwork.co.jp/shop_nishifuna.html



携帯サイトから物件詳細を閲覧できます!

取引態様	手数料負担の割合	貸主	借主
仲介先物	手数料配分の割合	元付	客付