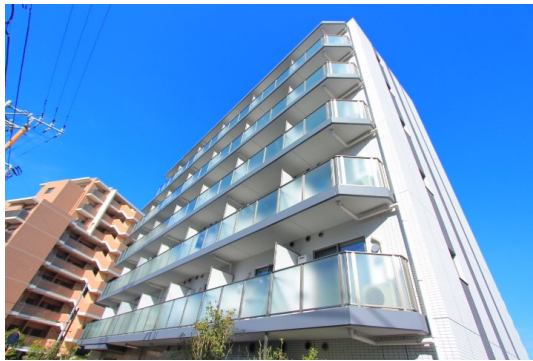


# FOR RENT

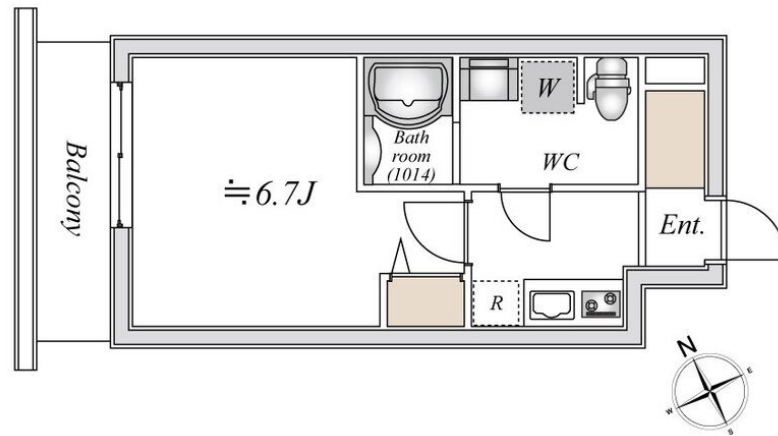
賃料	管理費等
83,000円	5,000円

オートロック,ダブルロック,ディンプルキー,眺望良好,通風良好,閑静な住宅街,防犯カメラ,メールボックス,平置駐車場,周辺交通量少なめ

### 【外観】



### 【間取り図】



間取り	1K		
敷金	1ヶ月	礼金	1ヶ月
敷引/償却金	-	保証金	-
物件種別	マンション		
建物名・部屋番号			
物件所在地	千葉県船橋市東中山2丁目		
交通	京成本線 東中山駅 徒歩6分 東京メトロ東西線 西船橋駅 徒歩20分		
間取詳細	洋室(6.7畳) K(2.5畳)		
構造・規模	鉄筋コンクリート 6階建 5階		
専有面積	23.35㎡	向き	南西
築年月	2024年2月29日	契約期間	2年
損害保険	有 18,000円 24ヶ月	入居時期	即時
駐車場	有(敷地内) 14300円/月 ~ 駐輪場 バイク置き場		
設備	2口コンロ, 3点給湯, B S, C S, T Vインターホン, インターホン, エアコン, ガスキッチン, ガス給湯,		
その他費用	[一時金] 鍵発行手数料: 16,500円 [月次費用] バイク置場: 4,400円 駐輪場: 110円		
入居諸条件	ペット不可		
保証会社	必須 初回保証委託料: 総賃料50% (連保無) 1年毎1万円		
備考			

図面と現況が異なる場合は現況が優先となります。

間取りの「S」はサービスルーム(納戸)です。

情報更新日2025年1月21日

No.nf0000038614

お問合せ先



国土交通大臣(3)第7875号  
(公社)全日本不動産協会会員, (公社)首都圏不動産公正取引協議会加盟

**CLC不動産コミュニティ株式会社 西船橋支店(営業)**

千葉県船橋市西船4丁目22-5マスタビル式号館4階

TEL:047-495-5601

E-mail: nishifuna@clcnet.jp

URL: [https://clcnetwork.co.jp/shop\\_nishifuna.html](https://clcnetwork.co.jp/shop_nishifuna.html)



携帯サイトから物件詳細を閲覧できます!

取引態様	手数料負担の割合	貸主	借主
仲介先物	手数料配分の割合	元付	客付