

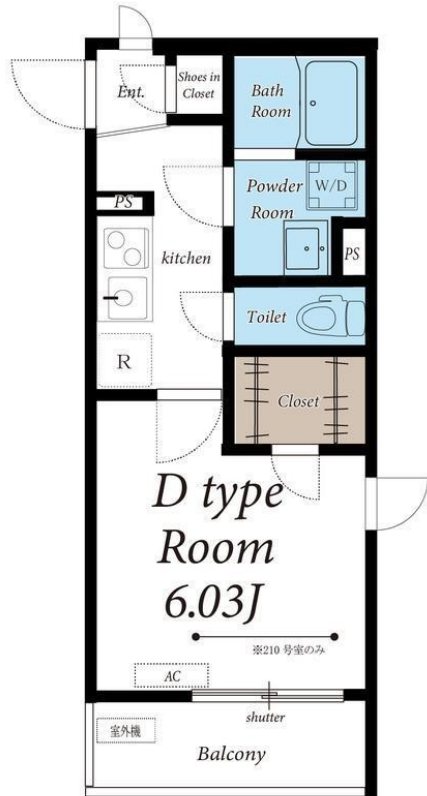
賃料	管理費等
73,000円	3,000円

オートロック,ダブルロック,ディンプルキー,角住戸,通風良好,駅まで平坦,閑静な住宅街,防犯カメラ,メールボックス

【外観】



【間取り図】



間取り	1K		
敷金	無	礼金	1ヶ月
敷引/償却金	-	保証金	-
物件種別	マンション		
建物名・部屋番号			
物件所在地	千葉県市川市原木1丁目		
交通	東京メトロ東西線 原木中山駅 徒歩6分 中央・総武線各停 下総中山駅 徒歩20分		
間取詳細	洋室(6.04畳) K(2.5畳)		
構造・規模	鉄骨 3階建 1階		
専有面積	23.45㎡	向き	東
築年月	2025年1月	契約期間	2年
損害保険	有	入居時期	即時
駐車場	無 駐輪場		
設備	2口コンロ, 3点給湯, B S, C S, I H キッキングヒーター, TV インターホン, インターホン, ウォークイ		
その他費用	[一時金] 退去時クリーニング費用: 36,300円 リブリ・クラブ: 7,700円 [月次費用] リブリ・クラブ: 2,200円		
入居諸条件	ペット不可		
保証会社	必須 初回保証料: 賃料等総額100% 月額: 賃料等総額1.1%		
備考			

図面と現況が異なる場合は現況が優先となります。

間取りの「S」はサービスルーム(納戸)です。

情報更新日2025年1月30日

No.nf0000038602



国土交通大臣(3)第7875号  
(公社)全日本不動産協会会員, (公社)首都圏不動産公正取引協議会加盟

**CLC不動産コミュニティ株式会社 西船橋支店(営業)**

千葉県船橋市西船4丁目22-5マスタビル式号館4階  
TEL:047-495-5601  
E-mail: nishifuna@clcnet.jp  
URL: https://clcnetwork.co.jp/shop\_nishifuna.html



携帯サイトから物件詳細を閲覧できます!

取引態様	手数料負担の割合	貸主	借主
仲介先物	手数料配分の割合	元付	客付