

FOR RENT

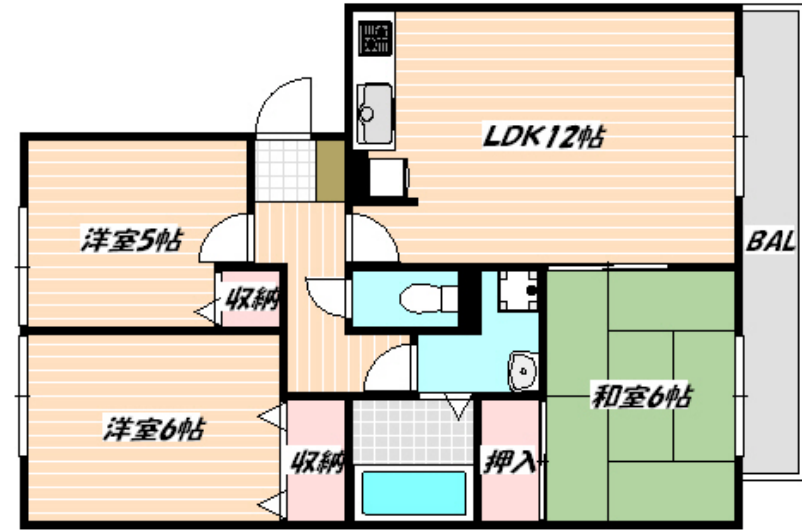
賃料	管理費等
130,000円	4,500円

2面採光,通風良好,陽当たり良好,駅まで平坦,閑静な住宅街,始発駅

【外観】



【間取り図】



間取り	3LDK		
敷金	無	礼金	無
敷引/償却金	-	保証金	-
物件種別	アパート		
建物名・部屋番号			
物件所在地	千葉県市川市妙典4丁目		
交通	東京メトロ東西線 妙典駅 徒歩6分 東京メトロ東西線 行徳駅 徒歩22分		
間取詳細	LDK(12畳) 洋室(6畳) 洋室(5畳) 和室(6畳)		
構造・規模	軽量鉄骨 3階建 1階		
専有面積	65.16㎡	向き	南東
築年月	2000年7月	契約期間	2年
損害保険	有	入居時期	2025年4月30日予定
駐車場	有(敷地内) 12100円/月 ~ 駐輪場		
設備	2口コンロ, B S, C A T V, T Vインターホン, インターホン, エアコン, ガスコンロ設置済, ガス給湯, ク		
その他費用	[一時金] ルームクリーニング料金: 78,800円 更新事務手数料: 3,300円		
入居諸条件	ペット不可 二人可 子供可		
保証会社	必須 初回保証料: ¥35,000 月額: 賃料等総額1% + 800		
備考	当物件をご契約時にTポイントが貯まる		

図面と現況が異なる場合は現況が優先となります。

間取りの「S」はサービスルーム(納戸)です。

情報更新日2025年1月28日

No.nf0000038564



国土交通大臣(3)第7875号
(公社)全日本不動産協会会員, (公社)首都圏不動産公正取引協議会加盟
CLC不動産コミュニティ株式会社 西船橋支店(営業)
千葉県船橋市西船4丁目22-5マスタビル式号館4階
TEL:047-495-5601
E-mail: nishifuna@clcnet.jp
URL: https://clcnetwork.co.jp/shop_nishifuna.html



携帯サイトから物件詳細を閲覧できます!

取引態様	手数料負担の割合	貸主	借主
仲介元付(一般)	手数料配分の割合	元付	客付