

FOR RENT

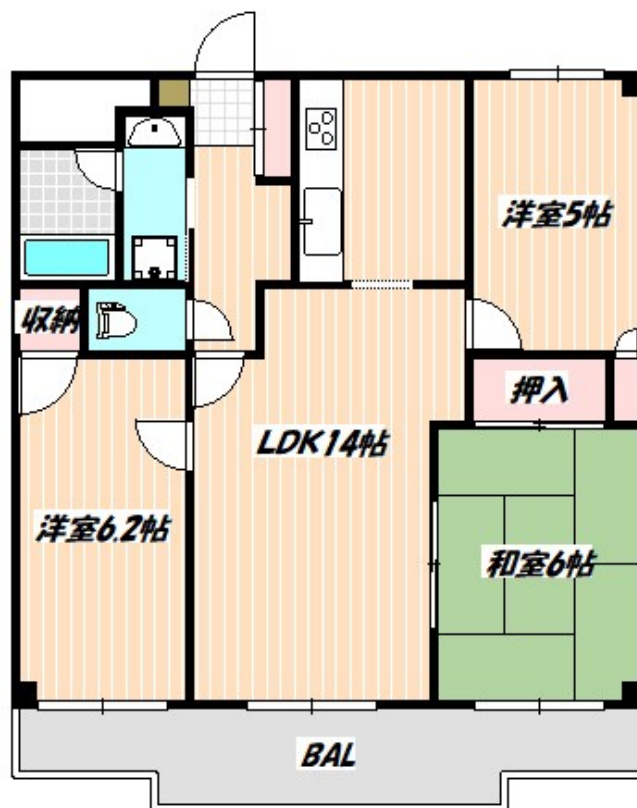
賃料	管理費等
99,000円	10,000円

2F以上,2面採光,オートロック,セキュリティ有り,ダブルディンプルキー,ディンプルキー,玄関ホール,振り分け,眺望良好,通風良好,陽当たり良好,閑静な住宅街,メールボックス,平置駐車場

【外観】



【間取り図】



図面と現況が異なる場合は現況が優先となります。

間取りの「S」はサービスルーム(納戸)です。

間取り	3LDK		
敷金	無	礼金	2ヶ月
敷引/償却金	-	保証金	-
物件種別	マンション		
建物名・部屋番号			
物件所在地	千葉県船橋市藤原1丁目		
交通	武蔵野線 船橋法典駅 徒歩6分		
間取詳細	洋室(6.2畳) 洋室(4.9畳) 和室(6畳) LDK(14畳)		
構造・規模	鉄筋コンクリート 5階建 4階		
専有面積	65.52㎡	向き	南西
築年月	1995年3月	契約期間	2年
損害保険	有	入居時期	2025年2月23日予定
駐車場	有(敷地内) 11000円/月~ 駐輪場 バイク置き場		
設備	3口以上コンロ,3点給湯,CATV,インターホン,エアコン,ガスキッチン,ガスコンロ設置可,ガスレンジ		
その他費用	[一時金] ルームクリーニング費用:79,200円		
入居諸条件	ペット不可 二人可 ルームシェア可 子供可		
保証会社	必須 初回保証料:35,000円 月額保証料賃料等総額の1%+800円		
備考			

情報更新日2025年1月14日

No.nf0000038523

お問合せ先



国土交通大臣(3)第7875号

(公社)全日本不動産協会会員,(公社)首都圏不動産公正取引協議会加盟

CLC不動産コミュニティ株式会社 西船橋支店(営業)

千葉県船橋市西船4丁目22-5マスタビル式号館4階

TEL:047-495-5601

E-mail:nishifuna@clcnet.jp

URL:https://clcnetwork.co.jp/shop_nishifuna.html



携帯サイトから物件詳細を閲覧できます!

取引態様	手数料負担の割合	貸主	0%	借主	100%
仲介元付(専任)	手数料配分の割合	元付	0%	客付	100%