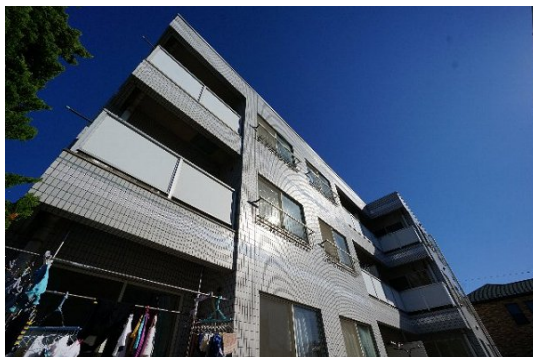


# FOR RENT

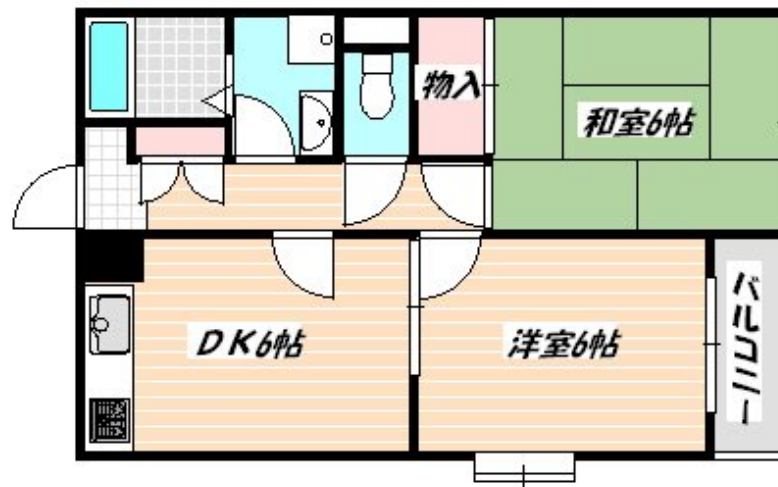
賃料	管理費等
84,000円	3,000円

2面採光,角住戸,玄関ホール,振り分け,陽当たり良好,駅まで平坦,外壁タイル張り,閑静な住宅街,始発駅

【外観】



【間取り図】



間取り	2DK		
敷金	1ヶ月	礼金	無
敷引/償却金	-	保証金	-
物件種別	マンション		
建物名・部屋番号			
物件所在地	千葉県船橋市海神 1丁目		
交通	中央・総武線各停 船橋駅 徒歩9分 中央・総武線各停 西船橋駅 徒歩23分		
間取詳細	DK(6畳) 洋室(6畳) 和室(6畳)		
構造・規模	鉄筋コンクリート 3階建 1階		
専有面積	42.39㎡	向き	南東
築年月	1988年10月	契約期間	2年
損害保険	有	入居時期	相談
駐車場	無 駐輪場 バイク置き場		
設備	2口コンロ, 3点給湯, CATV, TVインターホン, エアコン, ガスキッチン, ガスコンロ設置済, ガス給湯		
その他費用	[一時金] 鍵交換費用: 16,500円 室内消毒費用: 16,500円		
入居諸条件	事務所可 二人可 ルームシェア可 子供可		
保証会社	必須 初回保証料 月額賃料の50% 月額保証料: 月額賃料の1.5%		
備考			

図面と現況が異なる場合は現況が優先となります。

間取りの「S」はサービスルーム(納戸)です。

情報更新日2025年1月14日

No.nf0000038510



国土交通大臣(3)第7875号  
(公社)全日本不動産協会会員, (公社)首都圏不動産公正取引協議会加盟  
**CLC不動産コミュニティ株式会社 西船橋支店(営業)**  
千葉県船橋市西船4丁目22-5マスタビル式号館4階  
TEL:047-495-5601  
E-mail: nishifuna@clcnet.jp  
URL: https://clcnetwork.co.jp/shop\_nishifuna.html



携帯サイトから物件詳細を閲覧できます!

取引態様	手数料負担の割合	貸主	借主
仲介元付(一般)	手数料配分の割合	元付	客付