

FOR RENT

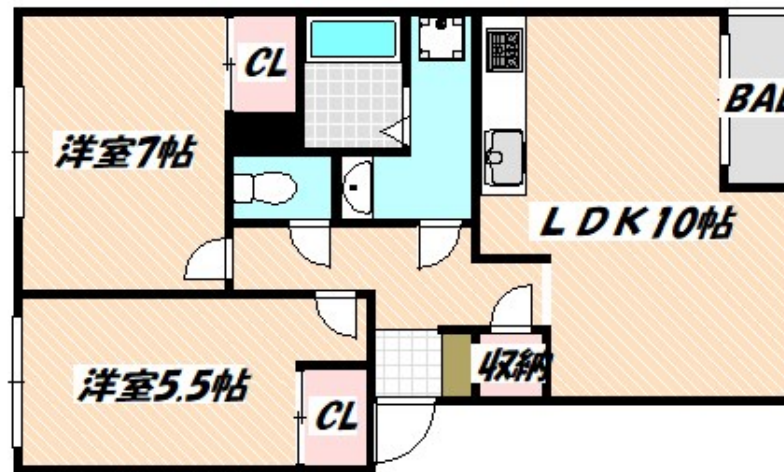
賃料	管理費等
99,000円	4,000円

1フロア2住戸,2面採光,カードキー,ロフト,角住戸,通風良好,閑静な住宅街,防犯カメラ,メールボックス,周辺交通量少なめ

【外観】



【間取り図】



間取り	2LDK		
敷金	1ヶ月	礼金	1ヶ月
敷引/償却金	-	保証金	-
物件種別	アパート		
建物名・部屋番号			
物件所在地	千葉県市川市妙典2丁目		
交通	東京メトロ東西線 妙典駅 徒歩8分 東京メトロ東西線 行徳駅 徒歩28分		
間取詳細	LDK(10畳) 洋室(7畳) 洋室(6畳)		
構造・規模	木造 2階建 1階		
専有面積	50㎡	向き	南西
築年月	2001年11月	契約期間	2年
損害保険	有	入居時期	即時
駐車場	有(敷地内) 11000円/月 ~ 駐輪場		
設備	3口以上コンロ, 3点給湯, CATV, TVインターホン, インターホン, エアコン, オートバス, ガスキッチン		
その他費用	[一時金] 消毒施工料: 17,050円		
入居諸条件	ペット不可		
保証会社	必須 保証会社利用必 初回保証委託料: 10000円 月額保証料1%		
備考			

図面と現況が異なる場合は現況が優先となります。

間取りの「S」はサービスルーム(納戸)です。

情報更新日2025年1月11日

No.nf0000038502

お問合せ先



国土交通大臣(3)第7875号

(公社)全日本不動産協会会員, (公社)首都圏不動産公正取引協議会加盟

CLC不動産コミュニティ株式会社 西船橋支店(営業)

千葉県船橋市西船4丁目22-5マスタビル式号館4階

TEL:047-495-5601

E-mail: nishifuna@clcnet.jp

URL: https://clcnetwork.co.jp/shop_nishifuna.html



携帯サイトから物件詳細を閲覧できます!

取引態様	手数料負担の割合	貸主	借主
仲介先物	手数料配分の割合	元付	客付