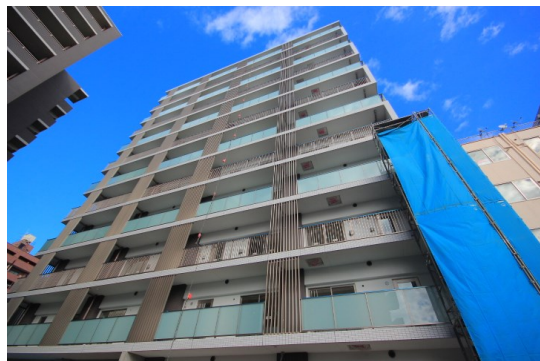


# FOR RENT

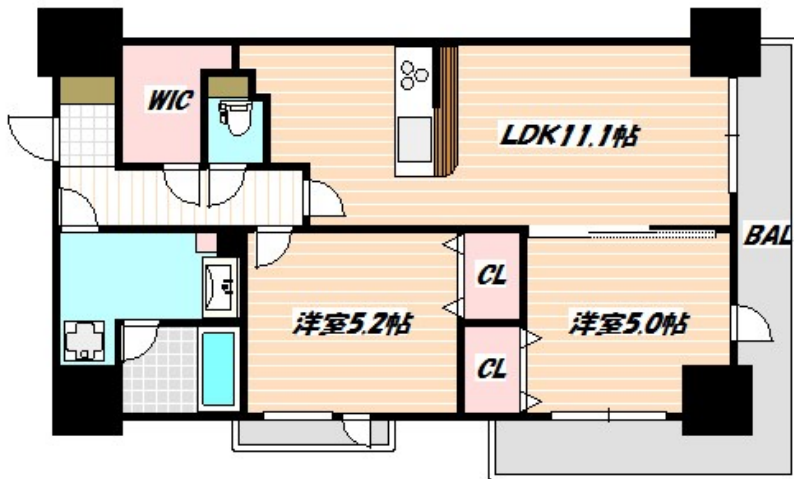
賃料	管理費等
150,000円	9,000円

2F以上, 2面採光, オートロック, ダブルディンプルキー, ダブルロック, 角住戸, 通風良好, 駅まで平坦, 外壁タイル張り, 始発駅, 平坦地, 防犯カメラ, メールボックス, 平置駐車場

【外観】



【間取り図】



間取り	2LDK		
敷金	1ヶ月	礼金	1ヶ月
敷引/償却金	-	保証金	-
物件種別	マンション		
建物名・部屋番号			
物件所在地	千葉県船橋市葛飾町2丁目		
交通	中央・総武線各停 西船橋駅 徒歩5分 京成本線 京成西船駅 徒歩9分		
間取詳細	洋室(5.2畳) 洋室(5畳) LDK(8.6畳)		
構造・規模	鉄筋コンクリート 12階建 6階		
専有面積	53.38㎡	向き	南
築年月	2019年2月中旬	契約期間	2年
損害保険	有	入居時期	相談
駐車場	要問い合わせ 駐輪場		
設備	3口以上コンロ, TVインターホン, インターホン, ウォークインクローゼット, エアコン, ガスキッチン, ガ		
その他費用	[一時金] 鍵交換費用: 22,000円		
入居諸条件	ペット不可 楽器等の使用不可		
保証会社	必須 保証会社: Heart One家賃保証サービス 初回、月額保証料の40% 月額、月額総賃料の1%		
備考			

図面と現況が異なる場合は現況が優先となります。

間取りの「S」はサービスルーム(納戸)です。

情報更新日2025年1月9日

No.nf000038479



国土交通大臣(3)第7875号  
(公社)全日本不動産協会会員, (公社)首都圏不動産公正取引協議会加盟  
**CLC不動産コミュニティ株式会社 西船橋支店(営業)**  
千葉県船橋市西船4丁目22-5マスタビル式号館4階  
TEL:047-495-5601  
E-mail: nishifuna@clcnet.jp  
URL: https://clcnetwork.co.jp/shop\_nishifuna.html



携帯サイトから物件詳細を閲覧できます!

取引態様	手数料負担の割合	貸主	借主
仲介先物	手数料配分の割合	元付	客付