

# FOR RENT

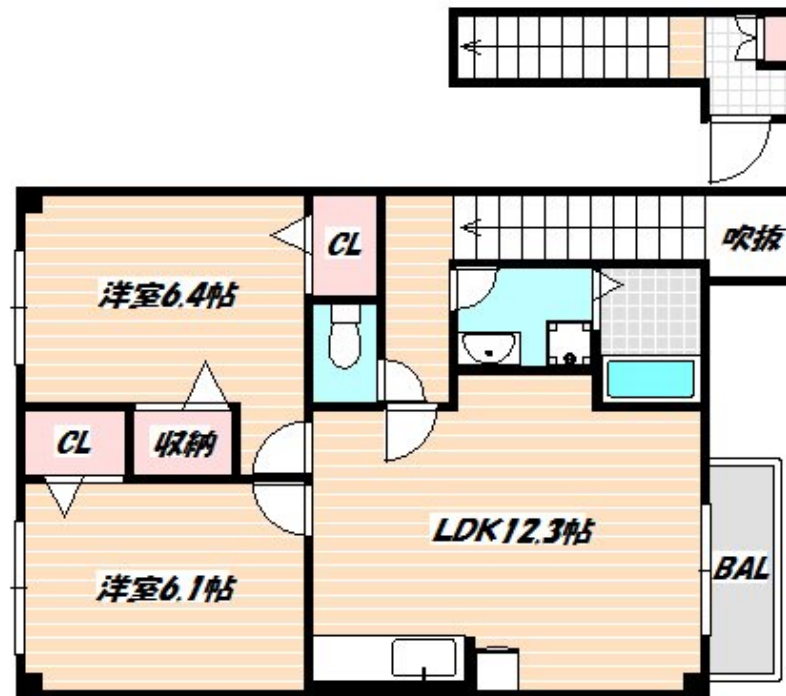
賃料	管理費等
88,000円	5,000円

2F以上, 3面採光, 角住戸, 玄関ホール, 最上階, 上階無し, 振り分け, 眺望良好, 通風良好, 陽当たり良好, 外壁タイル張り, 閑静な住宅街

### 【外観】



### 【間取り図】



間取り	2LDK		
敷金	無	礼金	8万円
敷引/償却金	-	保証金	-
物件種別	アパート		
建物名・部屋番号			
物件所在地	千葉県船橋市行田1丁目		
交通	東武野田線 塚田駅 徒歩13分 武蔵野線 船橋法典駅 徒歩14分		
間取詳細	LDK(12.3畳) 洋室(6.4畳) 洋室(6.1畳)		
構造・規模	鉄骨 2階建 2階		
専有面積	58.13㎡	向き	南東
築年月	2004年2月	契約期間	2年
損害保険	有	入居時期	即時
駐車場	有(敷地内) 7700円/月 ~ 駐輪場		
設備	2口コンロ, 3点給湯, B S, T Vインターホン, インターホン, エアコン, ガスキッチン, ガスコンロ設置済		
その他費用	[一時金] ルームクリーニング料金: 70,290円		
入居諸条件	ペット不可 楽器等の使用不可 二人可 子供可		
保証会社	必須 初回保証料: 35,000円 月額保証料: 月額賃料等総額1%+800円		
備考			

図面と現況が異なる場合は現況が優先となります。

間取りの「S」はサービスルーム(納戸)です。

情報更新日2025年1月6日

No.nf0000038467

お問合せ先



国土交通大臣(3)第7875号  
(公社)全日本不動産協会会員, (公社)首都圏不動産公正取引協議会加盟

**CLC不動産コミュニティ株式会社 西船橋支店(営業)**

千葉県船橋市西船4丁目22-5マスタビル式号館4階

TEL:047-495-5601

E-mail: nishifuna@clcnet.jp

URL: https://clcnetwork.co.jp/shop\_nishifuna.html



携帯サイトから物件詳細を閲覧できます!

取引態様	手数料負担の割合	貸主	借主
仲介先物	手数料配分の割合	元付	客付