

# FOR RENT

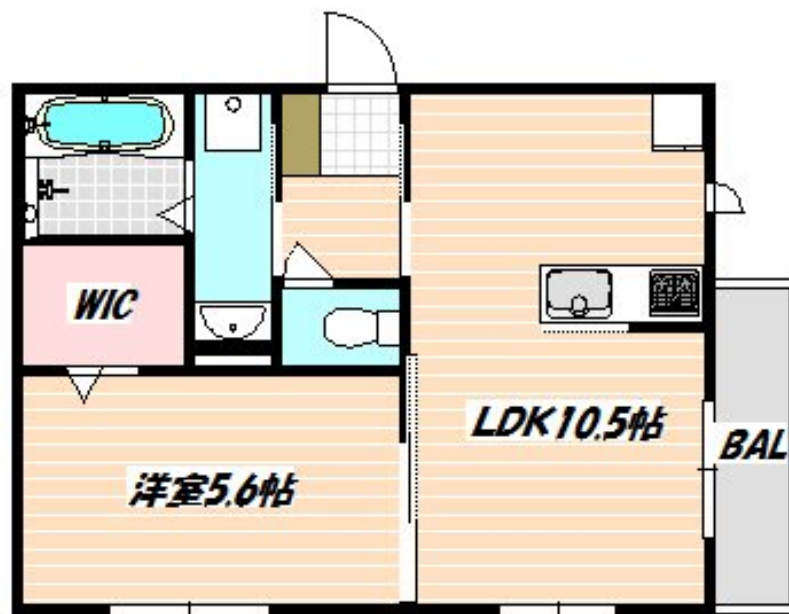
賃料	管理費等
136,000円	5,500円

2 F 以上, 2 面採光, 角住戸, 最上階, 上階無し, 通風良好, 駅まで平坦, 外壁タイル張り, 閑静な住宅街, 平坦地, メールボックス

【外観】



【間取り図】



間取り	1LDK		
敷金	無	礼金	2.5ヶ月
敷引 / 償却金	-	保証金	-
物件種別	アパート		
建物名・部屋番号			
物件所在地	千葉県船橋市本町 6 丁目		
交通	総武線快速 船橋駅 徒歩7分 東葉高速線 東海神駅 徒歩9分		
間取詳細	LDK(10.5畳) 洋室(5.6畳)		
構造・規模	軽量鉄骨 3階建 3階		
専有面積	40.26㎡	向き	南
築年月	2018年7月	契約期間	2年
損害保険	有	入居時期	即時
駐車場	無 駐輪場		
設備	3口以上コンロ, TVインターホン, インターホン, ウォークインクローゼット, エアコン, ガスキッチン, ガ		
その他費用	[一時金] ルームクリーニング料金: 48,620円		
入居諸条件	ペット不可		
保証会社	必須 初回保証料 85,000 月額保証料: 賃料等総額の1% + 800		
備考			

図面と現況が異なる場合は現況が優先となります。

間取りの「S」はサービスルーム(納戸)です。

情報更新日2025年1月7日

No.nf0000038435

お問合せ先



国土交通大臣(3)第7875号

(公社)全日本不動産協会会員, (公社)首都圏不動産公正取引協議会加盟

**CLC不動産コミュニティ株式会社 西船橋支店(営業)**

千葉県船橋市西船 4 丁目22-5マスタビル式号館4階

TEL:047-495-5601

E-mail: nishifuna@clcnet.jp

URL: https://clcnetwork.co.jp/shop\_nishifuna.html



携帯サイトから物件詳細を閲覧できます!

取引態様	手数料負担の割合	貸主	借主
仲介元付(一般)	手数料配分の割合	元付	客付