

# FOR RENT

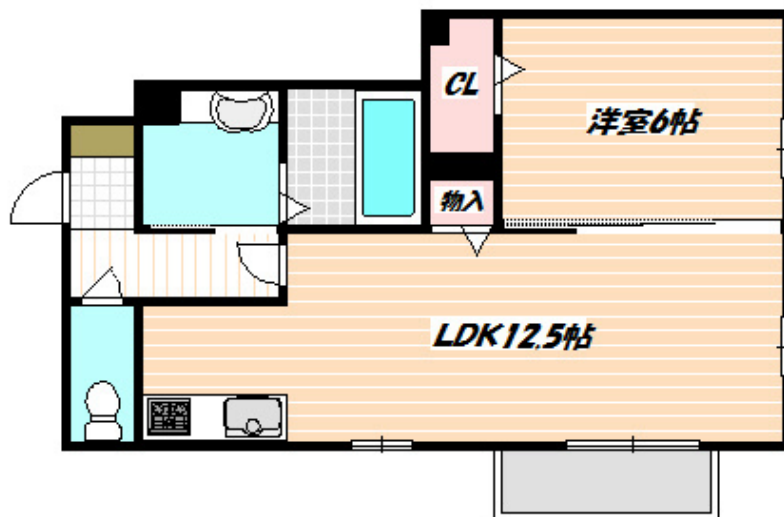
賃料	管理費等
105,000円	5,500円

2面採光,セキュリティ有り,角住戸,通風良好,セキュリティ会社加入済

【外観】



【間取り図】



間取り	1LDK		
敷金	無	礼金	2ヶ月
敷引/償却金	-	保証金	-
物件種別	アパート		
建物名・部屋番号			
物件所在地	千葉県船橋市東中山1丁目		
交通	中央・総武線各停 西船橋駅 徒歩18分 京成本線 東中山駅 徒歩5分		
間取詳細	LDK(12畳) 洋室(6畳)		
構造・規模	軽量鉄骨 2階建 1階		
専有面積	45.69㎡	向き	東
築年月	2017年5月中旬	契約期間	2年
損害保険	有	入居時期	2025年2月17日予定
駐車場	有(敷地内) 11000円/月 ~ 駐輪場		
設備	3口以上コンロ, TVインターホン, インターホン, エアコン, ガスコンロ設置済, グリル, クローゼット, シ		
その他費用	[一時金] ルームクリーニング費用: 55,220円 D-roomCardキー: 16,500円 ICロック電池: 2,750円 [月次費用] 町会費: 800円		
入居諸条件	ペット不可		
保証会社	必須 初回保証料: ¥35,000 月額保証料: 賃料等総額の1% + 800		
備考			

図面と現況が異なる場合は現況が優先となります。

間取りの「S」はサービスルーム(納戸)です。

情報更新日2024年12月27日

No.nf0000038431

お問合せ先



国土交通大臣(3)第7875号

(公社)全日本不動産協会会員, (公社)首都圏不動産公正取引協議会加盟

**CLC不動産コミュニティ株式会社 西船橋支店(営業)**

千葉県船橋市西船4丁目22-5マスタビル式号館4階

TEL:047-495-5601

E-mail: nishifuna@clcnet.jp

URL: [https://clcnetwork.co.jp/shop\\_nishifuna.html](https://clcnetwork.co.jp/shop_nishifuna.html)



携帯サイトから物件詳細を閲覧できます!

取引態様	手数料負担の割合	貸主	借主
仲介先物	手数料配分の割合	元付	客付