

FOR RENT

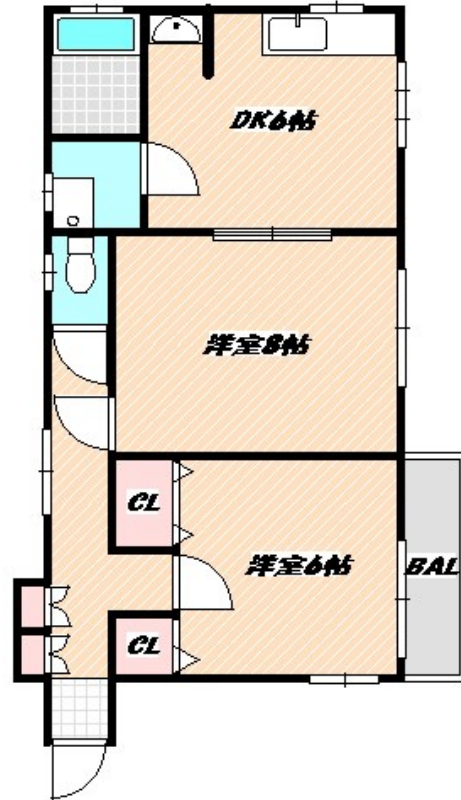
賃料	管理費等
74,000円	3,000円

1フロア1住戸, 2F以上, 2面採光, 3面採光, 角住戸, 最上階, 上階無し, 振り分け, 眺望良好, 通風良好, 陽当たり良好, 閑静な住宅街, メールボックス

【外観】



【間取り図】



図面と現況が異なる場合は現況が優先となります。

間取りの「S」はサービスルーム(納戸)です。

間取り	2DK		
敷金	1ヶ月	礼金	無
敷引/償却金	- 1ヶ月	保証金	-
物件種別	アパート		
建物名・部屋番号			
物件所在地	千葉県市川市中山4丁目		
交通	中央・総武線各停 下総中山駅 徒歩7分 京成本線 京成中山駅 徒歩4分		
間取詳細	洋室(8畳) 洋室(6畳) LD(6畳)		
構造・規模	木造 2階建 2階		
専有面積	45㎡	向き	
築年月	1962年6月	契約期間	2年
損害保険	有	入居時期	2025年2月上旬予定
駐車場	無 駐輪場		
設備	3点給湯, CATV, CATVインターネット, TVインターホン, インターホン, エアコン, エアコン2台,		
その他費用	[一時金] 安心入居サポート: 16,500円 鍵交換費用: 22,000円 消毒施工費用: 16,500円		
入居諸条件	ペット不可 二人可		
保証会社	必須 保証委託料: 契約時、月額賃料等総額の50% 1年毎10,000円		
備考			

情報更新日2025年1月4日

No.nf0000038416

お問合せ先



国土交通大臣(3)第7875号

(公社)全日本不動産協会会員, (公社)首都圏不動産公正取引協議会加盟

CLC不動産コミュニティ株式会社 西船橋支店(営業)

千葉県船橋市西船4丁目22-5マスタビル式号館4階

TEL:047-495-5601

E-mail: nishifuna@clcnet.jp

URL: https://clcnetwork.co.jp/shop_nishifuna.html



携帯サイトから物件詳細を閲覧できます!

取引態様	手数料負担の割合	貸主	借主
仲介元付(一般)	手数料配分の割合	元付	客付